

企業等送迎バスの実態調査結果について

令和 7 年 1 1 月 4 日 (火) 午前 7 時～午前 9 時に行った実態調査の結果は以下のとおりです。

調査項目

- ・ 企業等名称
- ・ 発車時刻
- ・ 乗降者人数
- ・ 車両サイズ

企業・学校 所在地・運行頻度

送迎場所	企業等名称	企業等所在地	運行頻度
江南駅東側	OKUMA (オークマ株式会社)	大口町下小口	
	フルーツファクトリー (株式会社芋銀)	江南市今市場町	7 時台 2 本 8 時台 1 本
	株式会社青山製作所	大口町高橋	7 時台 3 本 8 時台 3 本
江南駅西側	フジフーズ株式会社 名古屋工場	一宮市瀬部	1 時間ごと
	むつみ	江南市河野町	
	アールシースタッフ 株式会社	名古屋市中川区	
布袋駅東側	滝学園	江南市東野町	7 時台 3 本
布袋駅西側	日本特殊陶業株式会社 小牧工場	小牧市岩崎	7 時台 7 本 (5 分、10 分ごと) 8 時台 2 本
	株式会社東海理化 本社工場	大口町豊田	7 時台 3 本 9 時台 1 本
	三菱重工業株式会社 名古屋誘導推進システム製作所	小牧市大字東田 中	
	IWAMA (株式会社岩間織 機製作所)	大口町替地	

企業・学校 車両(市内・市外)内訳

		車両(台)	
		市内	市外
江南駅東側	企業	3	7
	学校		
江南駅西側	企業	1	3
	学校		
布袋駅東側	企業		
	学校	3	0
布袋駅西側	企業	0	15
	学校		

乗降者人数・車両サイズ

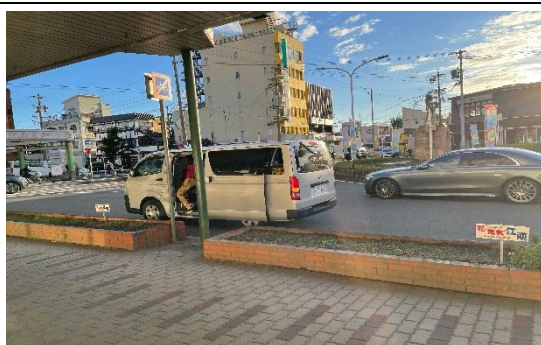
		乗車人数(人)	降車人数(人)	車両(台)		
				大型・中型 (28名～)	小型・マイクロ (14～27名程度)	ワゴン車 (～13名程度)
江南駅東側	企業	71	1		10	0
	学校					
江南駅西側	企業	10	15		3	1
	学校					
布袋駅東側	企業					
	学校	180	0	3	0	0
布袋駅西側	企業	292	0	13	2	0
	学校					

写真一覧

江南駅東側



江南駅西側



布袋駅東側



布袋駅西側



(その他、把握している企業等バス)

送迎場所	企業等名称	企業等所在地	備考
江南駅東側 (メイツ江南を 東に 150m)	リンナイ株式会社 大口工場	大口町替地	
江南駅西側 (あいち銀行前)	滝学園	江南市東野町	

今後の方針

本調査にて、企業等送迎バスを行っていることが判明した企業をピックアップし、江南市の公共交通の状況を説明し、送迎車両への市民の混乗の可能性について（個別に）聞き取り調査を行います。