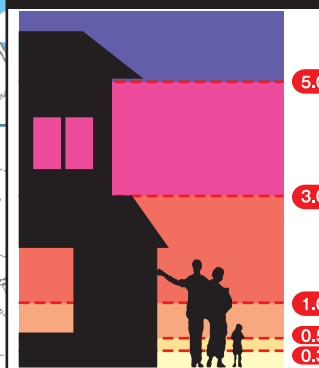
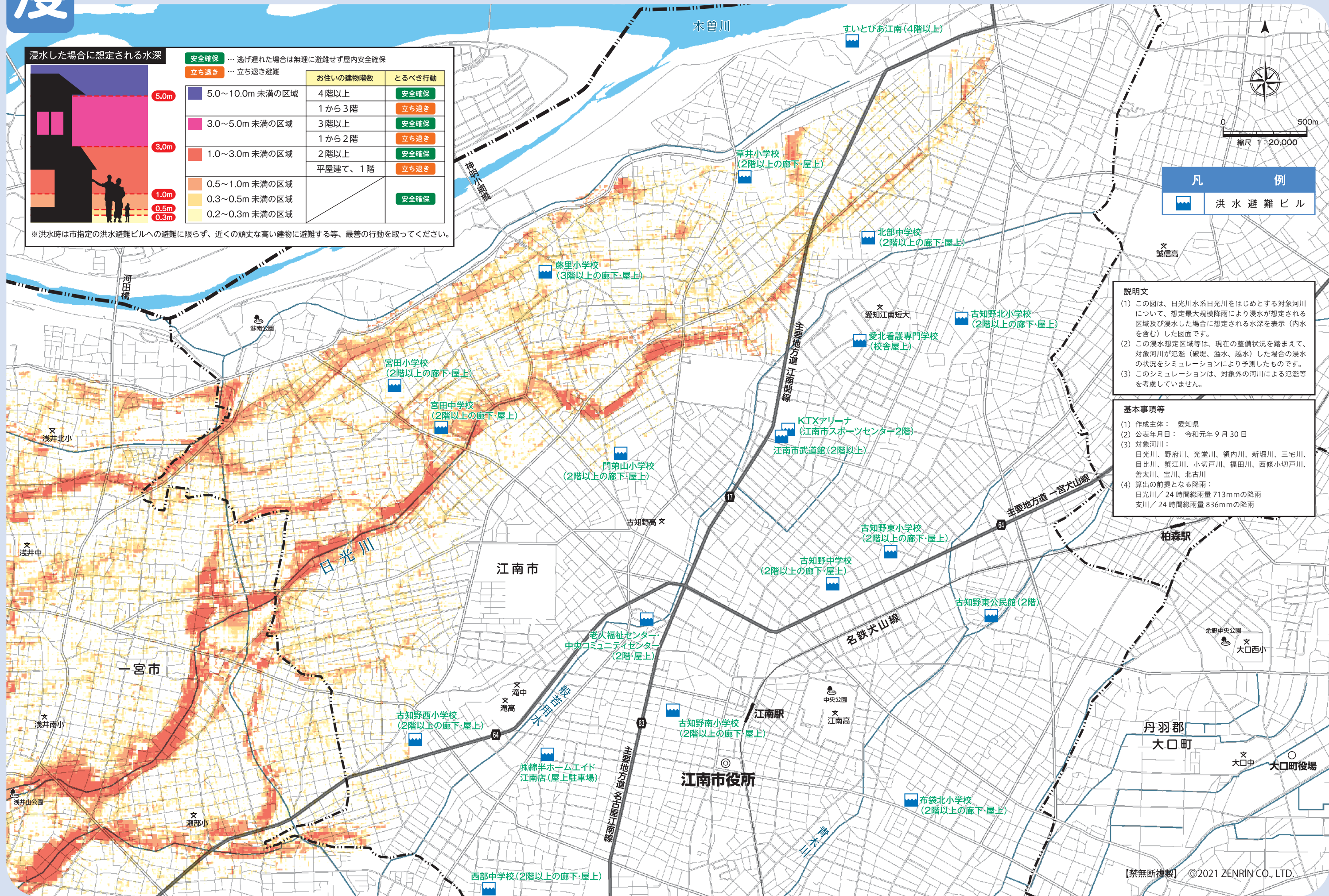


浸水した場合に想定される水深



水深	お住いの建物階数	とるべき行動
5.0m	4階以上	安全確保
5.0~10.0m 未満の区域	1から3階	立ち退き
3.0~5.0m 未満の区域	3階以上	安全確保
3.0m	1から2階	立ち退き
1.0~3.0m 未満の区域	2階以上	安全確保
1.0m	平屋建て、1階	立ち退き
0.5~1.0m 未満の区域		安全確保
0.5m		安全確保
0.3~0.5m 未満の区域		安全確保
0.3m		安全確保
0.2~0.3m 未満の区域		安全確保

※洪水時は市指定の洪水避難ビルへの避難に限らず、近くの頑丈な高い建物に避難する等、最善の行動を取ってください。



説明文

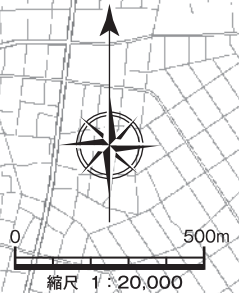
- (1) この図は、日光川水系日光川をはじめとする対象河川について、想定最大規模降雨により浸水が想定される区域及び浸水した場合に想定される水深を表示（内水を含む）した図面です。
- (2) この浸水想定区域等は、現在の整備状況を踏まえて、対象河川が氾濫（破堤、溢水、越水）した場合の浸水の状況をシミュレーションにより予測したものです。
- (3) このシミュレーションは、対象外の河川による氾濫等を考慮していません。

基本事項等

- (1) 作成主体：愛知県
- (2) 公表年月日：令和元年9月30日
- (3) 対象河川：日光川、野府川、光堂川、領内川、新堀川、三宅川、目比川、蟹江川、小切戸川、福田川、西條小切戸川、善太川、宝川、北古川
- (4) 算出の前提となる降雨：日光川 / 24時間総雨量713mmの降雨
支川 / 24時間総雨量836mmの降雨

凡例

洪水避難ビル



ハザードマップ

ハザードマップ