

# 避難所・避難場所マップ

## 大雨による過去の浸水実績図

※この地図は、過去5回の豪雨により発生した住家浸水の報告を反映させたものです。(全ての浸水箇所を反映したものではありません。)

凡	例
	指定避難所
	洪水避難ビル
	地震火災避難広場
	床上浸水
	床下浸水
	冠水道路
	浸水深表示電柱

### ※注意事項

以下の事項にご注意ください。

- 農地冠水は表示されていません。
- 土地の利用状況の変化、雨の降り方などにより、過去5回(注1)の豪雨時と現在では、浸水被害が異なる場合があります。
- 地図に表示した浸水箇所以外でも、状況によっては、浸水することがあります。

(注1)

平成12年9月11日(東海豪雨)

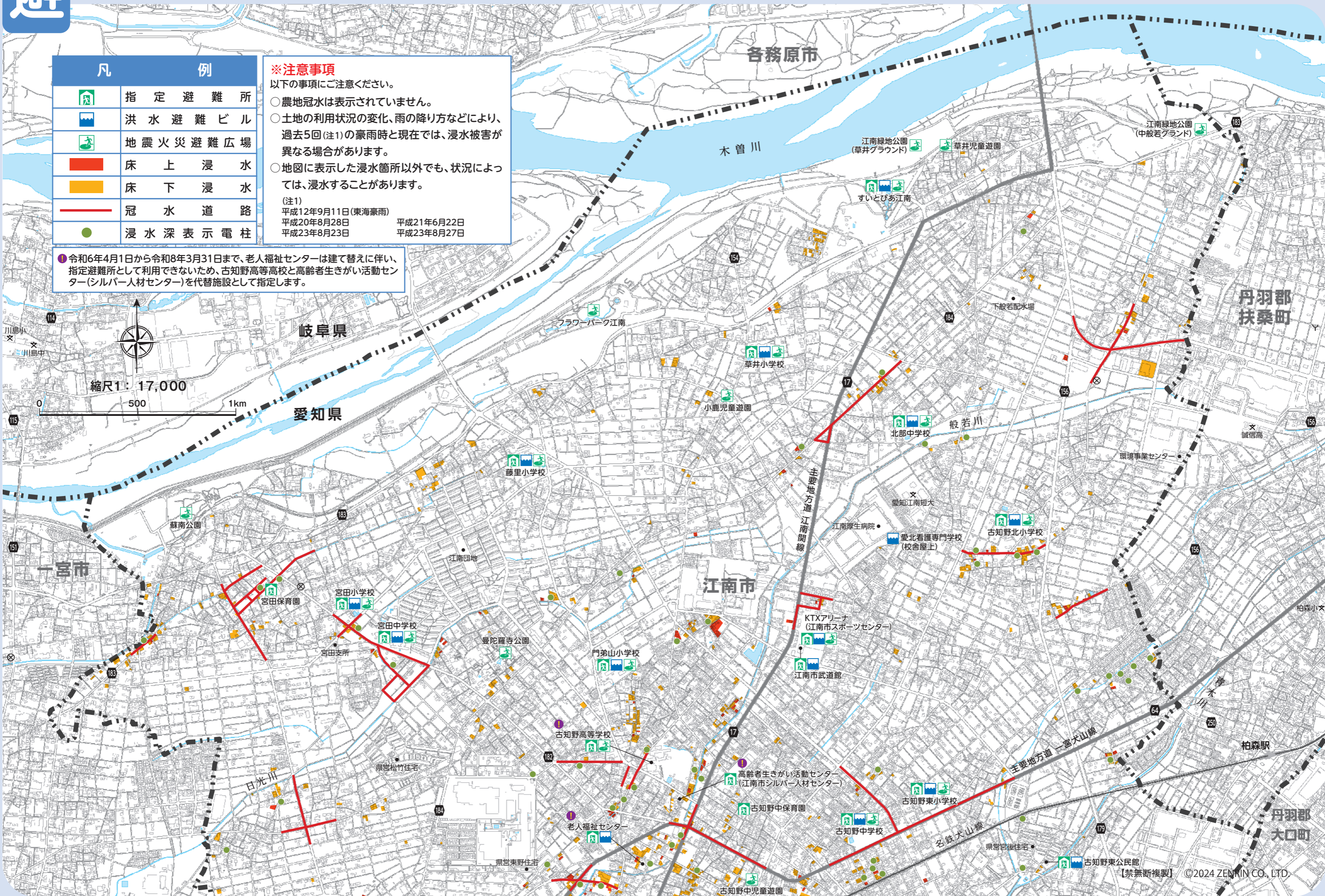
平成20年8月28日

平成23年8月23日

平成21年6月22日

平成23年8月27日

令和6年4月1日から令和8年3月31日まで、老人福祉センターは建て替えに伴い、指定避難所として利用できないため、古知野高等学校と高齢者生きがい活動センター(シルバー人材センター)を代替施設として指定します。



縮尺1:17,000

0 500 1km

岐阜県

愛知県

各務原市

木曽川

丹羽郡  
扶桑町

江南市

一宮市

丹羽郡  
大口町

【禁無断複製】 ©2024 ZENRIN CO., LTD.

ハザードマップ

ハザードマップ