

# 企業立地ガイド



愛知県 江南市





## 市長あいさつ



江南市長

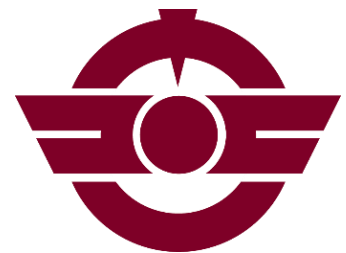
澤田 和延

江南市は、愛知県の尾張北部に位置し、木曾川の恵みと温暖な気候により、古くは養蚕産業が盛んであり、その後はインテリア織物の産地として発展して参りました。名古屋市へのアクセスもよく、1年を通じて花と緑豊かな環境であり、「生活するのに便利」が詰まったベッドタウンです。

市内の名所といたしましては、後醍醐天皇が建立された「曼陀羅寺」があり、その隣にある藤の名所「曼陀羅寺公園」では、藤の見頃になる4月下旬から5月上旬にかけて「こうなん藤まつり」が開催され、毎年約30万人もの観光客にお越しいただいております。

本市は、内陸部に位置しており、地震による被害も少ないと想定されているほか、鉄道や高速道路など交通の利便性も高い地域でございます。この地の利を活かし、企業誘致を推進していくため、平成28年3月には「江南市企業誘致等基本方針」を策定いたしました（令和2年10月改訂）。市内の雇用の安定と創出、地域経済の活性化を図るため、積極的な企業誘致活動に取り組んで参ります。

企業の皆様におかれましては、このパンフレットをぜひご覧いただき、本市への立地のご参考としていただければ幸いです。

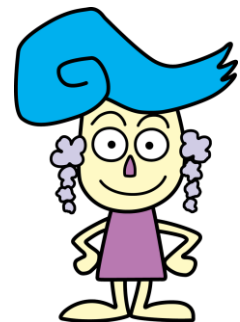


市章



市の花 ふじ

花言葉「あなたを歓迎します」



江南市マスコットキャラクター

ふじか  
「藤花ちゃん」

## [ 江南市のデータ ]

(令和4年5月現在)

面積：30.20 km<sup>2</sup>

人口：99,352 人

世帯数：42,325 世帯

# 江南市のご紹介

江南市は、愛知県の北部、清流木曾川の南岸に位置します。木曾川の恵みを受けた肥沃な扇状地が広がっており、温暖な気候・風土と相まって、暮らしに最適な自然環境となっています。近年は都心部へのアクセスの良さからベッドタウンとして都市化が進み、愛知県尾張北部の主要都市となっています。

江南市への  
アクセス

## 電車/名鉄犬山線

「名鉄名古屋駅」(特急) → 「江南駅」 …… 約20分

## バス/名鉄バス

「名鉄一宮」・「尾張一宮」 → 「江南駅」 …… 約30分

## 車/

東名高速道路「小牧I.C」より …… 約20分

名神高速道路「一宮I.C」より …… 約20分

東海北陸自動車道「一宮木曾川I.C」より …… 約20分

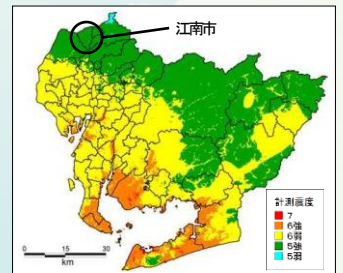


I.C や幹線国道を  
利用しやすい好立地

名鉄特急で  
名古屋へ容易に  
アクセスが可能

## 災害リスクの少ない 立地環境

江南市域は県下のほかの区域と比較して地震の揺れや液状化の程度が比較的  
低く、倒壊家屋等の被害も少ないと  
想定されています。内陸部に位置する  
ことから津波の心配も少なく、安心して  
立地することが可能です。



震度分布 「過去地震最大モデル」による想定  
「愛知県東海地震・東南海地震・南海地震等  
被害予測調査結果」(平成26年5月)より抜粋。



# イベント



こうなん藤まつり

春  
夏  
秋  
冬



江南市民サマーフェスタ



江南市民花火大会



北野天神社筆まつり

# 観光地



曼陀羅寺



フラワーパーク江南



すいとぴあ江南



# 産業



優れた品質とデザイン性を持つインテリア織物。中でもカーテン生地は、全国から高い評価を受けています。



KTX 株式会社 提供

機械工業やハイテク産業が発展し、近隣の大手企業との取引も盛んです。

# 特産品



越津ねぎは、愛知の伝統野菜に指定されており、徳川幕府への献上品として扱われていました。柔らかく甘みもあり、葉も食べられます。江南市園芸組合を通じて市場出荷した越津ねぎを「江南越津ねぎ」としてブランド化しています。

# 名産品



平成27年4月

「江南市乾杯条例」施行

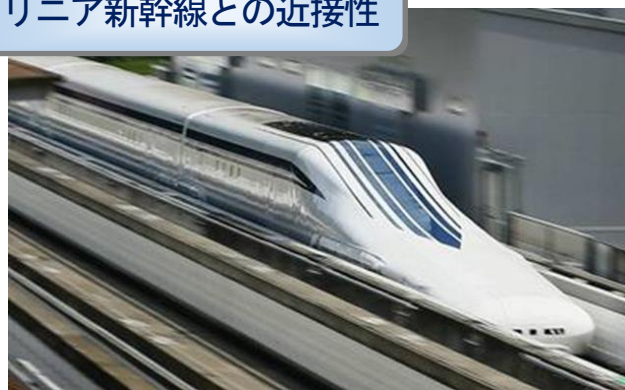
木曾川の伏流水を使った酒造り



厳選素材と独自の技法による伝統的な味わいから、現代の発想で作られた創作和菓子の味わいまで。江南の和菓子は様々な味覚が楽しめます。

# 江南を取り巻く ビジネスチャンス

リニア新幹線との近接性



名古屋と東京を約40分で結ぶリニア新幹線が2015年に着工し、早期開業に向け取り組んでいます。名古屋駅周辺では開業をにらんで大規模な都市改造が進んでおり、国際的なビジネス拠点化が期待されています。

## ■工場などの新增設に対する支援制度

名称	対象	概要	補助額	限度額
企業立地促進奨励金	製 物	◎新規に江南市へ進出し、特定区域(注)に工場や物流施設等を新設する場合。  (注)特定区域…工業地域および安良区域。	土地・家屋・償却資産に課される固定資産税および都市計画税相当額を3年間	なし
高度先端産業立地補助金	製	◎高度かつ先端的な事業を行う中小企業が、市内に工場等の新增設等をする場合。  <要件> ■分野…高度先端産業(※1) ■固定資産取得費用(土地を除く)…2億円以上 ■新規雇用者…原則として5人以上 ☆「愛知県21世紀高度先端産業立地補助金」と連携の制度。	固定資産取得費用(土地を除く)の10%以内  (工場等の新增設を伴わない設備一新の場合は5%)	10億円
企業再投資促進補助金	製	◎原則20年以上市内に工場又は研究所を立地する企業が市内に工場等の新增設等をする場合。  <要件> ■分野…次世代成長産業分野(※2) または東尾張地域集積業種(※3) ■固定資産取得費用(土地を除く) 大企業…25億円以上 中小企業…1億円以上 ■常用雇用者数 大企業…100人以上 中小企業…25人以上を維持 ☆「愛知県新あいち創造産業立地補助金」と連携の制度。	固定資産取得費用(土地を除く)の10%以内  (大企業の場合は県と合わせて10%以内)	10億円
中小企業再投資促進奨励金	製 物 建 卸 小	◎5年以上市内に立地する中小企業が、市内で事業所の新增設や償却資産の取得を行う場合。  <要件> ■償却資産の取得…1年間に取得する償却資産総額が、 ・製造業、物流業、建設業…2,000万円以上 (1品の価格は100万円以上) ・卸売業、小売業及びサービス業…200万円以上 (1品の価格は30万円以上)	○事業所の新增設… 土地・家屋に課される固定資産税および都市計画税相当額を3年間  ○償却資産の取得… 取得した償却資産に課される固定資産税相当額を1年間	なし

**対象**…対象とする業種。製：製造業、物：物流業、建：建設業、卸：卸売業、小：小売業及びサービス業。

- (※1) **高度先端産業**…航空宇宙関連分野、環境・新エネルギー関連分野、健康長寿関連分野、情報通信関連分野、先端素材関連分野、ナノテクノロジー関連分野、バイオテクノロジー関連分野、その他市長が認める高度先端的な分野。  
(※2) **次世代成長産業分野**…次世代自動車関連分野、航空宇宙関連分野、環境・新エネルギー関連分野、健康長寿関連分野、情報通信関連分野、ロボット関連分野。  
(※3) **東尾張地域集積業種**…愛知県の産業集積の推進に関する基本指針で東尾張地域の集積業種として指定されている、輸送機械関連産業、繊維関連産業、機械・金属関連産業、健康長寿関連産業、新エネルギー関連産業、農商工連携関連産業の業種。

## ■上乗せの支援制度

「企業立地促進奨励金」、「高度先端産業立地補助金」「企業再投資促進補助金」「中小企業再投資促進奨励金」のいずれかの認定を受けた企業が上乗せして受けることができる支援制度です。

名称	対象	概要	補助額	限度額
企業立地 インフラ整備 支援補助金	製 物	◎安良区域に工場や物流施設を新增設する際に、 道路、水路、水道施設の整備を行った場合。 <要件> ■投資額…それぞれにつき 100 万円以上	整備に要する経費等の 2分の1	それぞれ 500 万円
新規雇用促進 奨励金	製 物	◎市内に工場や物流施設を新增設した企業が江南 市民を新規雇用した場合。 <要件> ■新規雇用者…1人以上	新規雇用した従業員 1 名あた り 20 万円（立地初年度のみ）	400 万円

## ■その他の支援制度

名称	概要	緩和率
緑地面積率の 緩和	◎工場立地法により特定工場（注）に設置が義務付けられている 緑地面積率及び環境施設面積率を緩和する。 <要件> ■対象区域…市内の工業地域及び市街化調整区域  (注) 特定工場…製造業等に係る工場または事業場であって、敷地面 積 9,000 m <sup>2</sup> 以上または建築面積 3,000 m <sup>2</sup> 以上であるもの。	緑地面積率………5%以上 環境施設面積率…10%以上 重複緑地算入率…50%以下



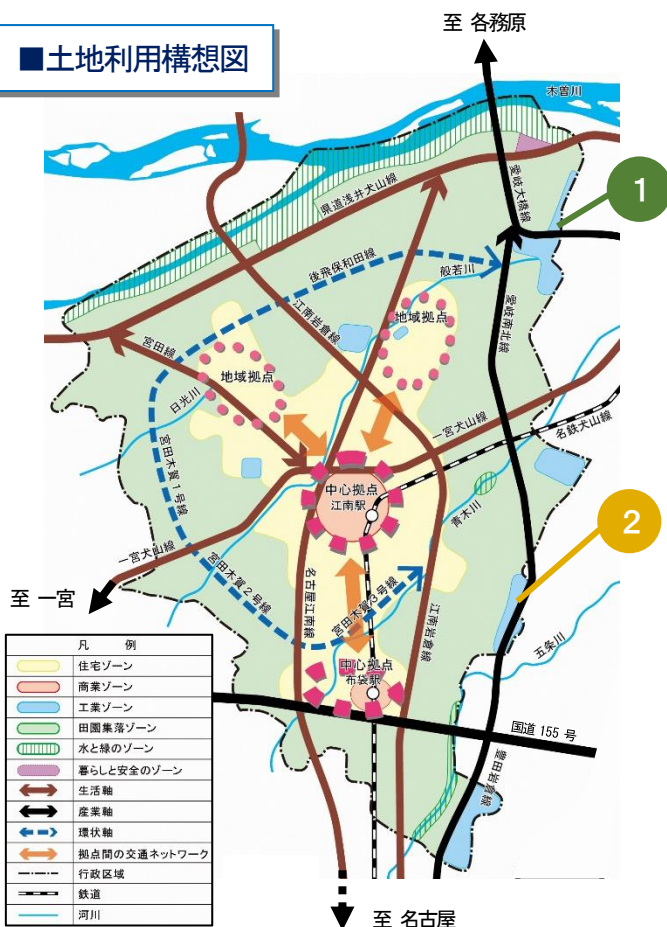
# 工業用地のご紹介

## 1 般若町工場適地

### ■用地の特色

市の北東部に位置する工業地域です。金属加工業など約30社が操業しています。

### ■土地利用構想図



### ■用地データ

所在地	般若町東山、南山
面積	約5.7ha (未決定0.2ha)
土地価格	企業が地権者と個別に交渉
土地利用区分	工業地域
建築基準	建ぺい率60% 容積率200%

## 2 安良区域

### ■用地の特色

市の東部に位置し、東名・名神高速道路小牧I.Cまで約10分の好立地。幅員9m以上の道路が3本通っており、多くの区画に面しています。

### ■用地データ

所在地	安良町および今市場町の一部区域
面積	約23ha (道路や既存宅地含む)
土地価格	企業が地権者と個別に交渉
土地利用区分	市街化調整区域
建築基準	建ぺい率60% 容積率200%
その他	都市計画法第34条第12号の区域。 上記による開発許可には、日本標準産業分類に規定する製造業に該当すること等の要件があります。 ※物流業は他の基準による開発許可となります

江南市では企業の皆様のニーズにワンストップサービスで対応します

お問い合わせ

江南市 商工観光課 商工・企業誘致グループ

〒483-8701 愛知県江南市赤童子町大堀 90 番地

TEL : 0587-54-1111(代) FAX : 0587-56-5516

Eメール shoko@city.konan.lg.jp

ホームページ <https://www.city.konan.lg.jp/jigyou/shoukou/1005753/1003089/index.html>

