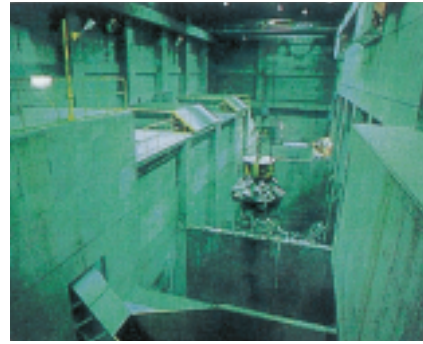




3. はさい機



4. ごみおき場とクレーン



5. 焼却炉 (内部)



11. 中央そうさばん



最終処分場

ごみの約10%が灰となつて残ります。  
この灰とセメントをまぜて捨てています。

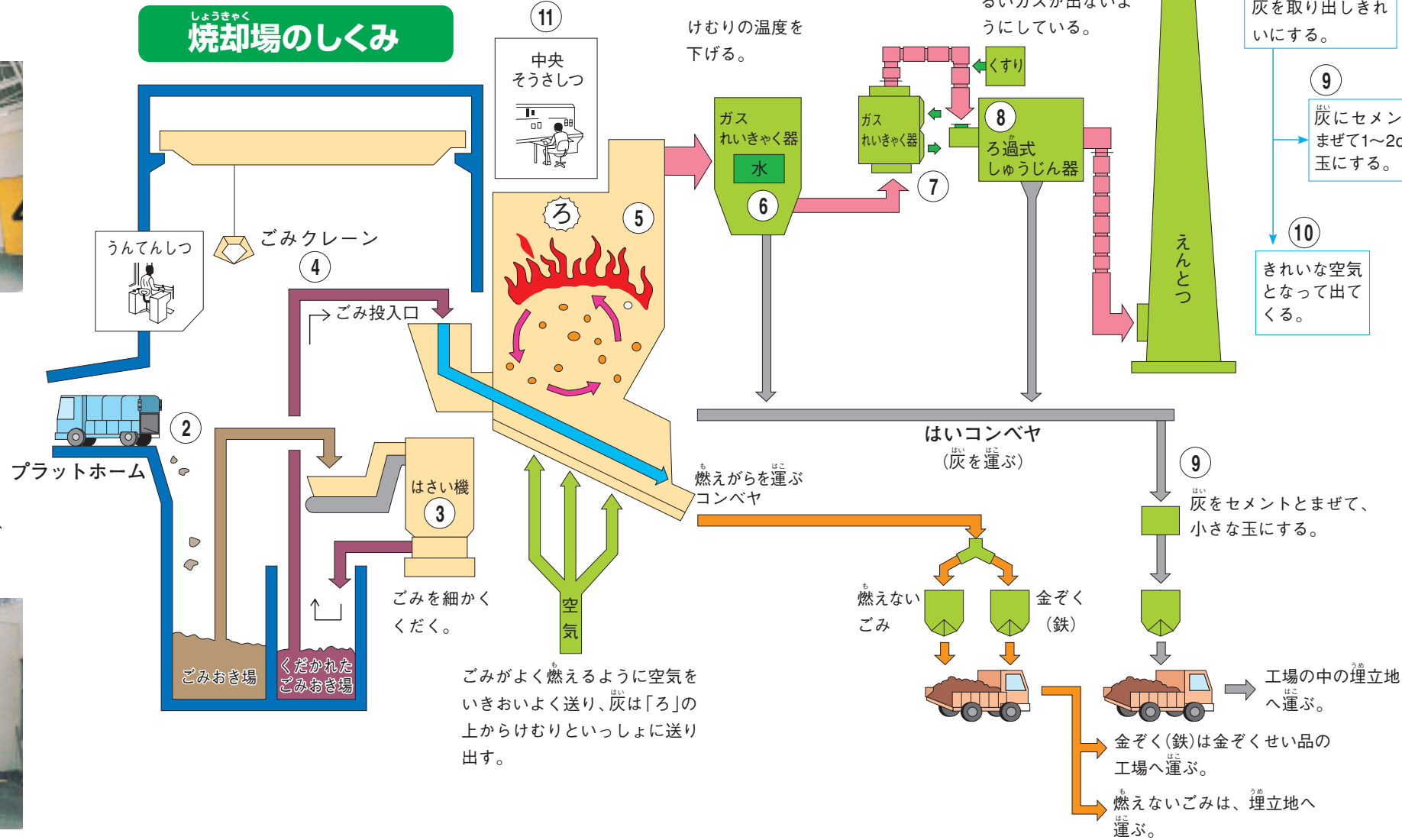


浸出水処理設備

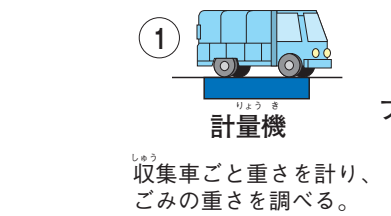
最終処分場から出るよごれた水をきれいに  
する設備です。

- ① ごみの重さを計る。
- ② ○収集車からごみおき場に、ごみを入れる。  
○次にこのごみを、クレーンではさい機に入れる。
- ③ はさい機でごみを細かくくだく。
- ④ 細かくくだかれたごみをクレーンで、ごみ投入口に入れ「ろ」に送りこむ。
- ⑤ ○ごみを850~900度でかんぜんに燃やす。  
○ごみから出るいやなおいよごれた水もいっしょに燃やす。
- ⑥ けむりは約900度の温度があるので、水で温度を下げる。
- ⑦ 空気をを使って、さらに温度を下げる。
- ⑧ けむりを、ろ過して灰を取り出しきれいにする。
- ⑨ 灰にセメントをまぜて1~2cmの玉にする。
- ⑩ きれいな空気となつて出てくる。

焼却場のしくみ



2. プラットホーム



1. ごみ計量機

配置図

