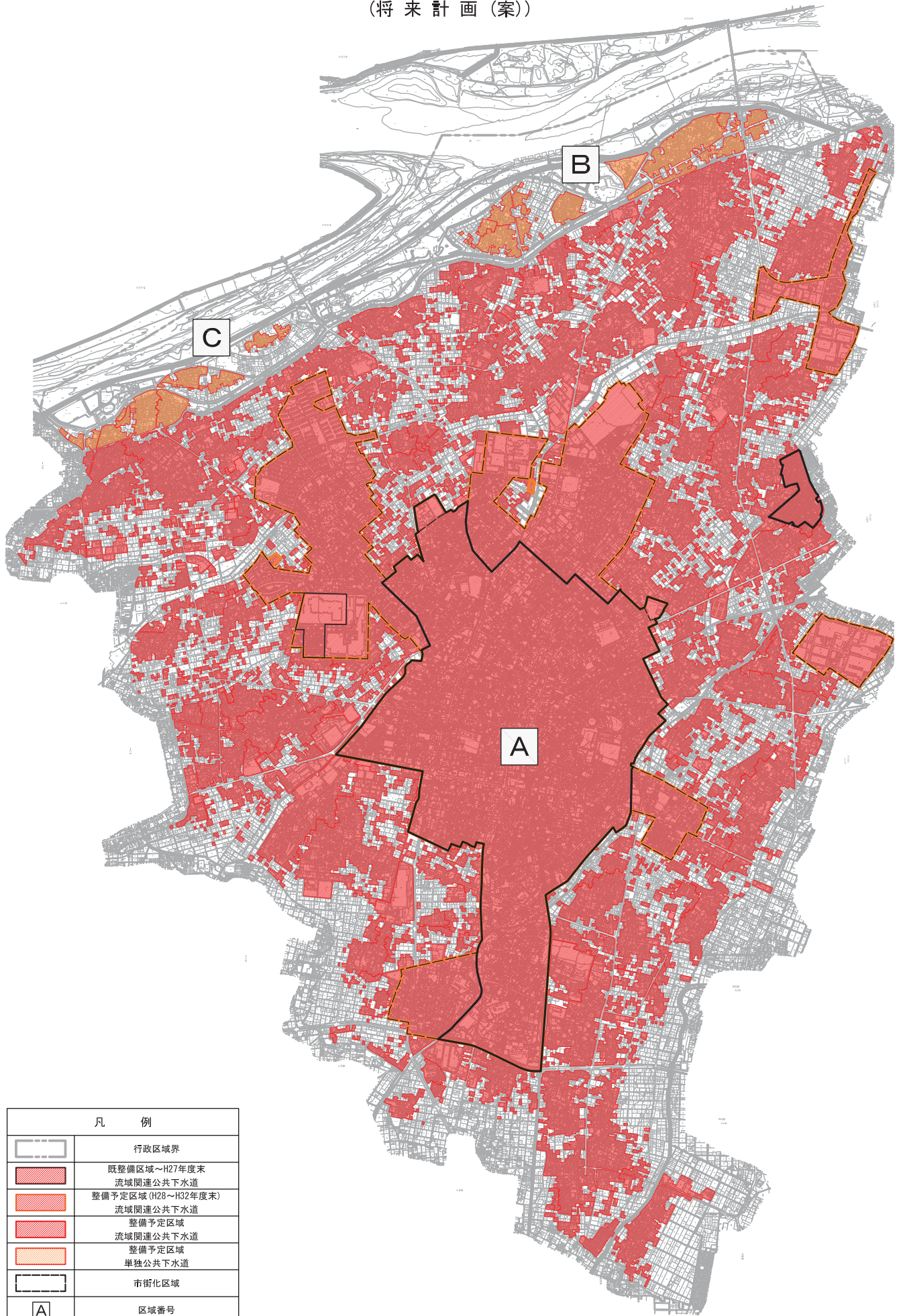


江南市 污水適正処理構想図 (将来計画(案))



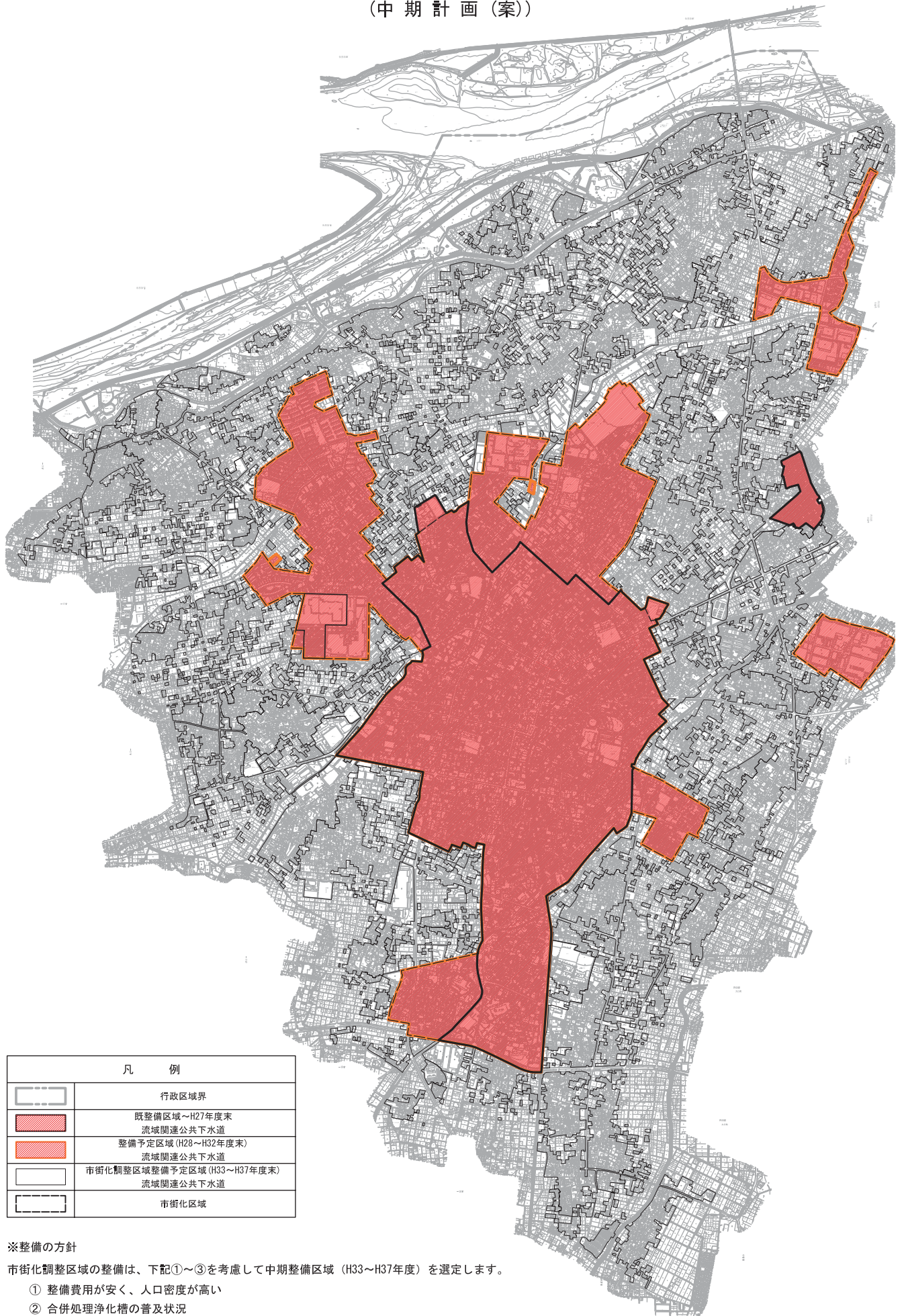
凡 例	
	行政区域界
	既整備区域～H27年度末 流域関連公共下水道
	整備予定区域 (H28～H32年度末) 流域関連公共下水道
	整備予定区域 流域関連公共下水道
	整備予定区域 単独公共下水道
	市街化区域
	区域番号



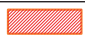

1:25,000

注：この構想は、人口動態等の社会情勢の変化により見直すことがあります。

0 100 500 1,000m

江南市 污水適正処理構想図 (中期計画(案))



凡 例	
	行政区域界
	既整備区域～H27年度末 流域関連公共下水道
	整備予定区域 (H28～H32年度末) 流域関連公共下水道
	市街化調整区域整備予定区域 (H33～H37年度末) 流域関連公共下水道
	市街化区域

※整備の方針

市街化調整区域の整備は、下記①～③を考慮して中期整備区域（H33～H37年度）を選定します。

- ① 整備費用が安く、人口密度が高い
- ② 合併処理浄化槽の普及状況
- ③ 市街化区域に隣接した区域

1:25,000
0 100 500 1,000m

注:この構想は、人口動態等の社会情勢の変化により見直すことがあります。