

令和2年度第3回江南市立図書館運営委員会次第

1. 議題

(1) 令和2年度江南市立図書館(4月～12月)事業報告について

(2) 令和3年度江南市立図書館指定管理者事業計画の概要

2. その他

・令和2年度江南市立図書館自主事業の中止について(報告)

令和2年度 江南市立図書館指定管理者（4月～12月）事業報告書

1. 利用状況

摘 要		30年度 4月～12月	元年度 4月～12月	2年度 4月～12月	単位	備考	
開館日数		255	255	196	日	コロナ臨時休館 R2.3/1-5/31	
蔵書冊数		124,093	123,804	126,413	冊	12月末現在	
		-	-	-	冊	年度末冊数	
登録者数		1,189	1,057	582	人	新規登録者	
貸出者数		68,124	66,452	38,195	人		
貸出冊数	一般書	140,069	139,757	76,479	冊		
	児童書	137,826	132,481	69,489	冊		
	横田文庫	442	447	220	冊		
	雑誌	18,044	17,582	8,958	冊		
	視聴覚資料	13,161	12,493	6,671	冊		
	点字	0	0	0	冊		
	郷土	1	3	4	冊		
	合計	309,543	302,763	161,821	冊		
相互貸借実績	貸出冊数	205	255	167	冊		
	借入冊数	708	668	396	冊		
レファレンス件数		505	483	240	件		
リクエスト件数		1031	1006	730	件		
新刊等購入及び除籍冊数と その内訳	受入冊数	4,947	5,189	4,539	冊	別紙-1	
	除籍冊数	6,549	5,430	2,804	冊		
配本サービス件数	貸出冊数	5,869	5,941	14,820	冊	別紙-2	
	返却冊数	26,042	24,902	21,622	冊		
宅配サービス	訪問回数	44	35	40	回		
	貸出冊数	242	213	200	冊		
	現在までの登録者内訳						
	高齢者	男性	3	3	3	人	12月28日現在
		女性	24	24	24	人	
	障害者	男性	2	2	2	人	
女性		2	3	3	人		

2. 図書館運営業務実施状況

(1) 館長会議等

議事・内容	日 時	場 所
保育園園長会	4月16日(木)	市役所防災センター
モニタリング	4月21日(火)	図書館会議室
愛知県図書館長協議会	中 止	
愛知図書館協会館長理事会		書面開催
ボランティア会議	7月2日(木)	図書館会議室
モニタリング	7月27日(月)	図書館会議室
図書館システム会議	10月19日(月)	図書館会議室
モニタリング	10月22日(木)	図書館会議室
江南市図書館基本計画に係る 新図書館基本設計検討委員会	10月29日(木)	市役所会議室
図書館運営委員会	12月25日(金)	市役所会議室

(2) スタッフ研修

実施名	自習
日 時	令和2年4月23日(木)
場 所	江南市立図書館
参加者数	17人
感想 考 察 等	<p>今月の研修は、AED研修を行う予定が中止となり、各自自習となりました。読み聞かせの練習、ポップ作成、室内装飾物の作成、本の修理などをしました。</p> <p>最近はおはなし会などの行事もすべて中止となり、読み聞かせをすることもなくなっていたので、よい機会となりました。</p>

実施名	開館準備
日 時	令和2年5月28日(木)
場 所	江南市立図書館
参加者数	17人
感想 考 察 等	<p>今月の研修は、6月1日(月)の部分開館に向けての準備を行いました。部分開館に向けて、注意書きの表示や椅子の撤去など人手が大勢いる作業を中心に作業を行いました。</p>

実施名	コロナウイルス感染防止対策
日時	令和2年6月25日(木)
場所	江南市立図書館
参加者数	17人
感想 考察等	今回は6月1日(月)から行った部分開館時の問題点や利用者対応で生じた疑問、6月19日(金)から行った開館時間と入館方法の緩和における問題点や今後に向けての対策について話し合いました。現時点では7月10日(金)から次の緩和に移る予定です。新型コロナウイルス拡大の第2波が予想されている中、利用者の皆さんが安全に図書館をご利用いただくためにどの程度、サービスの緩和が必要なのか。考えていくことが今後の課題のように思います。

実施名	防災・避難訓練の実施
日時	令和2年7月22日(水)
場所	江南市立図書館
参加者数	17人
感想 考察等	<p>今回の研修は、地震が起き、その後機械室にて火災発生という想定での避難訓練でした。最近各地で地震が頻繁に起きており、東南海地震の危険性も取りざたされていますので地震想定での訓練は有効だったと思います。</p> <p>本日はスタッフ全員で行いましたが、スタッフの人数が少ない日も多く、本棚が倒れたり本が落ちたりしていつもと違う状態になることも起こりうるので、スタッフが落ち着いて誘導するためには日頃から消火器や消火栓の位置、重要資料・重要書類、避難経路の確認等々意識しておくことの大切さを認識しました。</p> <p>また、地震だけではなく集中的豪雨による洪水などの災害が生じた場合においても考えていく必要があると感じました。</p>

実施名	市内保育園配本事業準備
日時	令和2年8月27日(木)
場所	江南市立図書館
参加者数	17人
感想 考察等	<p>今月の研修は、保育園配本の絵本の入れ替え作業を闵行いました。</p> <p>まず、ケースの中の絵本の状態を確認し、付属のタイトルリストと照合作業を行い、それと同時にケースの清掃を行いました。修理が必要な本や修理箇所が多く利用継続が困難な本は、新品の本と差し替えたり、軽度の修理を施した本と差し替えたりしました。</p> <p>最期に、修正したタイトルリストを打ち出し、保育園配本のケースに貼ってあるステッカーを張り替えました。</p> <p>保育園配本事業は今年で4年目となります。入れ替え作業も最初は確認しながらの作業でしたが、4回目となると皆さん動作がスムーズになり短時間で作業を終えることができました。</p>

実施名	歴史講座
日時	令和2年9月24日(木)
場所	江南市立図書館
講師	山田 信夫(江南郷土史研究会会長)
参加者数	17人
感想 考察等	<p>今回の研修は、「江南市の昔と今あれこれ～主な史跡や公共施設～」について山田信夫先生にお話を伺いました。このテーマは2020年6月に発行された「犬山・江南・大口・扶桑の今昔」を江南市の文化祭で紹介するための内容だったとのことでした。</p> <p>山田先生には以前にも布袋の古い町並みや生駒屋敷、広間医院の門について等たくさんのお話を教えていただきましたが、今回の内容は新たにポイント10点について、分かりやすくまとめられた大きなパネルや資料などを使いながら楽しく学ばせていただきました。特に、有名な曼陀羅寺は歴史の宝庫で、市内にある指定文化財112のうち56点を所蔵しているという話や、境内の塔頭や藤の種類の話も興味深かったのですが、それに加えて、駅や病院、市役所やマンホールのことなど生活に密着した話題も多く、江南市に対する理解もより広く深くすることができました。</p> <p>江南市の郷土や歴史、文化財について知識を正しく身につけ、利用者のレファレンスに適切な資料を案内することは大切な業務です。何度も繰り返し学び、利用者の役に立てるようにしていきたいです。</p>

実施名	年齢別おすすめリストの作成
日時	令和2年10月22日(木)
場所	江南市立図書館
参加者数	17人
感想 考察等	今回は令和2年から6年で実施される「第3次子ども読書推進活動計画」に基づき、0～5歳の子に向けての「年齢別おすすめリスト」をそれぞれ作成しました。図書館スタッフが独自に作成・配布している「おすすめ本リスト」を参考にしながら、0～2歳には24冊、3～5歳には17冊の絵本を選別し、リストを作成しました。作成したリストは保育園や子育て支援センターなどに配布されます。

実施名	新図書館について
日時	令和2年11月26日(木)
場所	江南市立図書館
参加者数	17人
感想 考察等	今回は、市役所生涯学習課から2名の方に来ていただき、1時間ほど新図書館の設計についてのお話を伺いました。 新図書館建設におけるコンセプトやどのような機能を持った複合施設にしていくかなどのお話の後、新図書館の内部を建設段階の図面を見ながら説明をいただきました。お話の後には質疑応答の時間が設けられ、時間いっぱいまで意見や質問が出ました。今後、新図書館について図書館スタッフの意見が少しでも反映され素晴らしい図書館になることを期待したいです。

実施名	館内外清掃と福袋製作
日時	令和2年12月24日(木)
場所	江南市立図書館
参加者数	16人
感想 考察等	年末の研修ということで、11月の蔵書点検期間中に行えなかった場所の掃除と来年1月5日(火)開催予定の「本の福袋」の準備を行いました。やはり、本の動きが少ない場所は埃が付きやすいので、こういったまとまった時間が取れた時に念入りに掃除することが大切だと思いました。 また、福袋の準備では、今年の福袋は去年とは違い、今後の参考のために、アンケートを同封しました。荷姿も、去年は新聞紙での包装でしたが、今年は福袋が印字された赤い紙袋を用意して、よりお正月感が感じられるような装いにしました。来年の開催が楽しみです。

(3) 企画事業実施状況

実施内容	歴史講座		
日時	令和2年9月13日(日) 10:00～		
場所	布袋ふれあい会館 会議室		
講師	山田 信夫(江南郷土史研究会会長)		
参加者数	子ども	0人	大人 16人
内容詳細	江南市の昔と今・布袋の町の散策		
感想 考察等	<p>江南市立図書館歴史講座の7回目として、江南郷土史研究会長の山田信夫先生を講師に迎え、「江南市の昔と今 ～主な史跡や公共施設～」というテーマで開催しました。16人の参加者がありましたが、新型コロナウイルス感染拡大予防のため、全員に、マスクの着用、検温、手指の消毒をして、会場に入っていました。</p> <p>第1部の「座学」では、パネルを見ながら、「昔の江南市の駅」をはじめ10の「江南市の今と昔」について学びました。初めて聞くことも多く、説明されるごとに、あちらこちらから、感嘆の声が聞かれました。</p> <p>第2部では、布袋の大仏「御嶽薬師尊」と大仏殿の「木造阿弥陀如来座像(愛知県指定文化財)」を見学しました。布袋の大仏が立てられたいわれや大仏殿の仏が布袋の地に安置されたいきさつを興味深く聞く姿が見られました。</p> <p>2時間ほどの講座でしたが、講師の先生のリズムのよいお話に引き込まれながら、楽しく学ぶことができました。また、皆さんたいへん熱心で、終了後には、講師の先生のもとに質問される人の輪が長い時間に渡ってできていました。「江南市に住んでいますが、はじめて知ることたくさんありました」「たいへん楽しかったです。また参加したいです」という声を多くの方からいただきました。</p>		

3. 施設管理業務実施状況

(1) 修繕

日付	修繕箇所	修繕内容	完了日
4/9	階段	落下防止工事	4/18
5/17	カウンター	感染防止フィルム	5/17
5/20	玄関窓口	感染防止フィルム	5/20
7/19	2階雨樋	樋雨漏り補修	7/19
7/22	2階ホール	掲示板作成	7/22
7/22	児童新刊	柵の危険防止ガード	7/22
8/27	駐車場	水たまり改善	8/27
8/30	排水溝	蓋われ取り換え	8/30
10/17	2階男子トイレ	取手外れの固定	10/17
11/16	消火ポンプ用呼水槽	ボールタップ修繕	11/16

(2) 保守・点検

日付	保守点検箇所	保守点検内容
4/6	浄化槽点検	保守点検
5/11	浄化槽点検	保守点検
5/12	電気系統	保守点検（中部電気保安協会）
5/21	非常火災通報装置	保守点検（テルウェル）
5/28	小型エレベーター	保守点検（愛知小型エレベーター）
6/8	浄化槽点検	保守点検
6/23	空調	保守点検
6/24	利用者パソコン	i-フィルター更新
7/6	浄化槽点検	保守点検
7/15	電気系統	保守点検（中部電気保安協会）
7/17	浄化槽点検	愛知県浄化槽点検
7/29	小型エレベーター	故障点検（愛知小型エレベーター）
8/10	浄化槽点検	保守点検
9/3	社用車	定期点検
9/14	浄化槽点検	保守点検
9/23・28・30	小型エレベーター	表示点滅により点検→基盤交換へ 停止により点検→修理へ

10/2	電話機	接続不良のため点検
10/5	浄化槽点検	保守点検
11/2	浄化槽	汚水処理施設点検
11/5	空調	保守点検
11/12	非常警報装置	保守点検（中部保安協会）
11/18	図書館システム	バージョンアップ
11/30	階段昇降機	保守点検
12/14	浄化槽	保守点検
12/16	AED	交換

(3) その他

日付	内 容
4/20	キッズコーナーマット入れ替え
4/28	保育園配本（6園）
5/12・19	保育園配本（14園）
5/28	館内害虫駆除消毒
5/29	空調フィルター清掃
6/5～	教科書見本展示（～7/1）
7/7・14・21	保育園配本（全20園）
8/4・11・18・24	保育園配本回収（全20園）
8/25	大学生インターンシップ1人
8/26	古知野北部地区学習等供用施設配本開始
8/27	講演用シールド作成
9/1・8・15	保育園配本（全20園）
9/15	小中学生読書感想文コンクール
10/5	図書消毒機設置
10/22	外立て看板（休館）2個作成
11/4・10・17	保育園配本（全20園）
11/16	貯水タンク修理
11/18～26	蔵書点検
11/26	空調フィルター清掃
11/26	館内害虫駆除
11/28	菜の花講座（第2回）
12/1～	イルミネーション点灯

12/15	布袋北小学校訪問図書館紹介 (2 クラス)
12/21	館内消毒デモンストレーション (ベストハウス)
12/28	公用車冬用のタイヤ交換

4. 利用者からの意見・要望等 (利用者アンケートより)

(1) 施設・設備

無し

(2) スタッフ

無し

(3) その他

8月	対応状況
DVDの貸出しについて現在は2点ですが3点まで貸出しができるよう希望します。	DVDの所蔵数が少ないため、より多くの方にお借りいただけるよう貸出点数は2点とさせていただいております。
9月	対応状況
CD「加藤みりや」を購入してください。	今後のCD選定の際の参考とさせていただきます。

5. 各種事業報告
令和2年度ボランティア活動(上半期)

団体名等	日時等	月	第1四半期						第2四半期						備考
			4月		5月		6月		7月		8月		9月		
			図書館	館外	図書館	館外	図書館	館外	図書館	館外	図書館	館外	図書館	館外	
あめんぼ	音訳作品	通年	無し		無し		『新書 神様のカルテ』16巻 『あーん』5巻 『ナミヤ雑貨店の奇蹟』14巻		無し		無し				
あめんぼ 読み聞かせ、紙芝居・絵本	日時	奇数月 第2土曜日			9日(土)				11日(土)				12日(土)		
	場所				中止			中止				中止			
	受講者数														
	朗読者														
	朗読作品														
江南おはなしのろうそく ストーリーテリング	日時	毎月 第3土曜日	18日(土)		16日(土)		20日(土)		18日(土)		15日(土)		19日(土)		
	場所		中止		中止		中止		中止		中止		中止		
	受講者数														
	語り手														
	朗読作品														
しずくの会	日時	年1回													
	場所														
	受講者数														
	語り手														
	内容														
わらしべ	日時	年1回													
	場所														
	受講者数														
	演者														
	内容														
みなみこぞう	日時	年3回	26日(日)						5日(日)						
	場所		中止						中止						
	受講者数														
	演者														
	内容														
たまづさ会	点訳作品	通年	無し		無し		『雑談』2冊 『教えない教え』2冊		無し		無し				
ふくらの家 (英語の絵本読み聞かせ) (世界の紙芝居)	日時	各年6回	11日(土)		23日(土)		13日(土)				8日(土)				
	場所		中止		中止		中止			中止					
	受講者数														
	朗読者														
	内容														
ふくらの家 (まゆアート)	日時	年2回			3日(祝)										
	場所				中止										
	受講者数														
	講師														
	内容														
各小学校の読み聞かせ グループ	日時	年12回		16日 (木) 草井 学童		21日 (木) 草井 学童		18日 (木) 草井 学童		16日 (木) 草井 学童		20日 (木) 草井 学童	17日 (木) 草井 学童		
	場所			中止		中止		中止		中止		中止	中止		
	受講者数														
	朗読者														
	内容														
江南ブッククラブ(ブックトーク)	日時	年4回	5日(日)						5日(日)						
	場所		中止						中止						
	参加者														
	進行														
	内容														
ブックスタートボランティア	日時	第2、3、4 木曜日	2人		0人		4人		2人		1人		2人		
	参加者														
配架ボランティア	日時	随時	中止		中止		中止		中止		中止		中止		
	参加者														
修理ボランティア	日時	毎週水曜日	中止		中止		中止		中止		中止		中止		
	参加者														
江南あおむしの会 (配架ボランティア)	日時	第2、3、4 土・日曜日	中止		中止		中止		中止		中止		中止		
	参加者														
江南あおむしの会 (修理ボランティア)	日時	第1.3 水曜日	中止		中止		中止		中止		中止		中止		
	参加者														
よみっこクラブ	日時	年4回			6日(休)				26日(日)						
	場所				中止				中止						
	受講者数														
	朗読者														
	内容														
川瀬 勝久 (フラワーアレンジメント)	日時	年2回							4日(土)						
	場所								中止						
	受講者数														
	講師														
	内容														
川口 邦彦 ①石ころアート ②カプトムシ教室	日時	各年1回							①23日(祝)			②22日(土)			
	場所								中止			中止			
	受講者数														
	講師														
	内容														
山田 信夫	日時	年1回											13日(日)		
	場所												布袋ふれあい 会館		
	受講者数												16人		
	講師												1人		
	内容												江南の今と昔		
田中 稔	日時	年1回													
	場所														
	受講者数														
	講師														
	内容														
ボランティアフェスティバル	日時	年1回													
	場所														
	参加者数														
	参加団体														
	内容														

※太字は、新規事業

令和2年度ボランティア活動(下半期)

団体名等	日時等	月	第3四半期						第4四半期						備考
			10月		11月		12月		1月		2月		3月		
			図書館	館外	図書館	館外	図書館	館外	図書館	館外	図書館	館外	図書館	館外	
あめんぼ	音訳作品	通年	『藤上 訂 白川南道 訂 埴の紀南道 訂 埴か19巻 13巻(はイエローでホワイトでちよとブルー)』8巻						教異抄をひらく8巻						
あめんぼ 読み聞かせ、紙芝居・絵本	日時	奇数月 第2土曜日	14日(土)		12日(土)										
	場所		中止		中止										
	受講者数														
	朗読者														
	朗読作品														
江南おはなしのろうそく ストーリーテリング	日時	毎月 第3土曜日	17日(土)		15日(日)		19日(土)								
	場所		中止		古知野東公民館		中止								
	受講者数				小人1人 大人1人										
	語り手				3人										
	朗読作品				3作品										
しずくの会	日時	年1回													
	場所														
	受講者数														
	講師														
	内容														
わらしべ	日時	年1回													
	場所														
	受講者数														
	講師														
	内容														
みなみこぞう	日時	年4回					27日(日)								
	場所						中止								
	受講者数														
	演者														
	内容														
たまづき会	点訳作品	通年	無し		無し		無し								
ふくらの家 (英語の絵本読み聞かせ) (世界の紙芝居)	日時	各年6回													
	場所														
	受講者数														
	朗読者														
	内容														
ふくらの家 (まゆアート)	日時	年2回													
	場所														
	受講者数														
	講師														
	内容														
各小学校の読み聞かせ グループ	日時	年12回	15日(木)		19日(木)		17日(木)								
	場所		草井 学童		草井 学童		草井 学童								
	受講者数		中止		中止		中止								
	朗読者														
	内容														
江南ブッククラブ	日時	年4回													
	場所														
	受講者数														
	進行														
	内容														
ブックスタートボランティア	日時	毎月 第2、3、4 木曜日	2人		1人		2人								
	参加者														
配架ボランティア	日時	随時	中止		中止		中止								
	参加者														
修理ボランティア	日時	毎週水曜日	中止		中止		中止								
	参加者														
江南あおむしの会 (配架ボランティア)	日時	第2、3、4 土・日曜日	中止		中止		中止								
	参加者														
江南あおむしの会 (修理ボランティア)	日時	第1、3 水曜日	中止		中止		中止								
	参加者														
よみっこクラブ	日時	年4回			1日(日)										
	場所				古知野東公民館										
	受講者数				小人0人 大人0人										
	朗読者				3人										
	内容				絵本4点 紙芝居1点										
川瀬 勝久 (フラワーアレンジメント)	日時	年2回					6日(日)								
	場所						古知野東公民館								
	受講者数						9人								
	講師						2人								
	内容						リース作り								
川口 邦彦 (石ころアート) (アクアリウム教室)	日時	各年1回	18日(日)		6日(日)										
	場所		古知野東公民館		古知野東公民館										
	受講者数		小人11人 大人8人		小人10人 大人7人										
	講師		1人		1人										
	内容		石で壁掛け作り		石で壁掛け作り										
山田 信夫	日時	年1回													
	場所														
	受講者数														
	講師														
	内容														
田中 稔	日時	年1回													
	場所														
	受講者数														
	講師														
	内容														

※太字は、新規事業

令和2年度図書館スタッフ活動(上半期)

団体名等	日時等	月	第1四半期						第2四半期						備考													
			4月		5月		6月		7月		8月		9月															
			図書館	館外	図書館	館外	図書館	館外	図書館	館外	図書館	館外	図書館	館外														
だっこのおはなし会	日時	年12回	2日(木)		7日(木)		4日(木)		2日(木)		6日(木)		3日(木)															
	場所		中止		中止		中止		中止		中止		中止															
	受講者数																											
	職員																											
	内容																											
手作りのおはなし会	日時	年5回		19日(日)			21日(日)				16日(日)																	
	場所			中止			中止				中止																	
	受講者数																											
	職員																											
	内容																											
出張おはなし会	日時	年5回				2日(土)					4日(土)				5日(土)													
	場所					中止					中止				中止													
	受講者数																											
	職員																											
	内容																											
保育園読み聞かせ支援	日時	随時																										
	場所																											
	受講者数																											
	職員																											
	内容																											
高齢者教室への訪問	布袋南部 宮田学習 文化会館 ふれあい会館 草井学習	全5回																										
ブックスタート	日時	毎月 第2,3,4木曜日 (月3回)	9日(木)				14日(木)	28日(木)				11日(木)	18日(木)	25日(木)		9日(木)	30日(木)			13日(木)	27日(木)			10日(木)	24日(木)			
	場所		保健センター				保健センター	保健センター				保健センター	保健センター	保健センター			保健センター	保健センター			保健センター	保健センター			保健センター	保健センター		
	受講者		26組				33組	28組				20組	23組	19組			26組	27組			26組	25組			27組	18組		
	職員		2人				2人 (見学1人)	2人				2人	2人	2人			2人	2人			3人	2人			2人	2人		
	絵本名		『ぼんぼん ポコポコ』 『かおかお どんなか お』				『ぼんぼん ポコポコ』 『とつとこ とつとこ』	『びよーん』 『かおかお どんなか お』				『ぼんぼん ポコポコ』 『まるてん いろてん』	『ぼんぼん ポコポコ』 『よきた ね』	『びよーん』 『とつとこ とつとこ』			『かおかお どんなか お』 『まるてん いろてん』	ぼんぼん ポコポコ』 『びよーん』			『とつとこ とつとこ』 『まるてん いろてん』	『ぼんぼん ポコポコ』 『びよーん』			『ぼんぼん ポコポコ』 『まるてん いろてん』	『ぼんぼん ポコポコ』 『びよーん』		
クリスマス会	館内	年1回																										

※太字は、新規事業

令和2年度図書館スタッフ活動(下半期)

団体名等	日時等	月	第3四半期								第4四半期												備考			
			10月		11月		12月		1月		2月		3月													
			図書館	館外	図書館	館外	図書館	館外	図書館	館外	図書館	館外	図書館	館外												
だっこのおはなし会	日時	年12回	1日(木)		5日(木)		3日(木)																			
	場所		中止		中止		中止																			
	受講者数																									
	職員																									
	内容																									
手作りのおはなし会	日時	年5回	18日(日)																							
	場所		中止																							
	受講者数																									
	職員																									
	内容																									
出張おはなし会	日時	年5回					7日(土)																			
	場所						中止																			
	受講者数																									
	職員																									
	内容																									
保育園読み聞かせ支援	日時	随時																								
	場所																									
	受講者数																									
	職員																									
	内容																									
高齢者教室への訪問	布袋南部 宮田学習 文化会館 ふれあい会館 草井学習	全5回																								
ブックスタート	日時	毎月 第2,3,4木曜日 (月3回)	15日(木)	29日(木)			12日(木)	26日(木)			10日(木)	24日(木)														
	場所		保健セン ター	保健セン ター			保健セン ター	保健セン ター			保健セン ター	保健セン ター														
	受講者		26組	22組			25組	26組			22組	24組														
	職員		2人	2人			2人	3人			2人	2人														
	絵本名		『まるでん いろいろ』 『とっとこ とっとこ』	『まるでん いろいろ』 『よくきた ね』			『びよーん』 『よくきた ね』	『まるでん いろいろ』 『よくきた ね』			『びよーん』 『よくきた ね』	『まるでん いろいろ』 『よくきた ね』														
ぬいぐるみのお泊り会	館内	年1回					1日(日)中止																			
クリスマス会	館内	年1回									20日(日)中止															

※太字は、新規事業

令和2年度図書館企画(上半期)

企画名等	月	日時等	第1四半期				第2四半期				備考			
			4月		5月		6月		7月			8月		9月
図書館企画展 四季折々の展示 (地域作品の展示)	年回	館内	無し		無し		かえると雨		海の中/かえると雨		打ち上げ花火/夏の思い出		十五夜/秋の色々	
スタンプラリー	2ヶ月	日時 参加者数	延期											
読書感想文コンクール審査会	年1回	日時											15日(火)	
		場所											江南市北部中学校	
		審査員											図書館スタッフ4人 学校関係16人	
		審査対象 点数											市内小中学校選出作品60点	
		内容											読書感想文審査	
大人英会話教室	年1回	日時												
		場所												
		受講者数												
		講師												
		内容												
小学校新一年生	通年	登録者数	無し		無し		新規登録10人 新入生バック15人		新規登録8人 新入生バック2人		新規登録9人 新入生バック4人		新規登録2人 新入生バック0人	
子ども書養成講座	年1回	日時												
		場所												
		受講者数												
		講師												
		内容												
大人司書体験講座	年1回	日時												
		場所												
		受講者数												
		講師												
		内容												
図書館講座 図書館ボランティア 養成講座 読み聞かせ、お話し会	年1回	日時												
		場所												
		受講者数												
		講師												
		内容												
図書館まつり	年1回	日時												
		場所												
		参加者数												
		スタッフ												
		内容												
ウインター イルミネーション	年1回	期間												
		題												
		備考												
市民ギャラリー展	年3回	期間												
		題												
		備考												
障がい者施設訪問	随時	日時												
		場所												
		参加者数												
		講師												
		内容												
おげんき広場	随時	日時												
		場所												
		参加者数												
		講師												
		内容												
小中学校配本	毎週月曜日	日時	無し	無し	無し	無し	無し	無し	無し	無し	無し	無し	14日	
		場所											西部中学校	
		配本冊数											1冊	
保育園配本	奇数月 第1,2,3 火曜日	日時	28日(火)		12日(火)19日(火)		7日(火)14日(火)21日(火)				1日(火)8日(火)15日(火)			
		場所	6園		14園		20園				20園			
			各園50冊		各園50冊		各園50冊				各園50冊			
さつまいも堀	年2回	日時			中止									
		場所			環境アドバイザーの方のみで 苗植え									
		参加者数												
		講師												
		内容												
パソコン講座	随時	日時												
		場所												
		受講者数												
		講師												
		内容												
福袋	年1回	貸出者数												
リサイクル市	年3回	配布冊数												
ビブリオバトル	年1回	日時												
		場所												
		受講者数												
		講師												
		内容												

※太字は、新規事業

令和2年度図書館企画(下半期)

企画名等	回数	日時等	第3四半期			第4四半期			備考
			10月	11月	12月	1月	2月	3月	
図書館企画展 四季折々の展示 (地域作品の展示)	年4回	館内		秋の風景/猿蟹合戦	クリスマス				
スタンプラリー	2ヶ月	日時 参加者数							
読書感想文コンクール	年1回	日時 場所 受講者数 講師 内容							
大人英会話教室	年1回	日時 場所 受講者数 講師 内容							
小学校新一年生	通年	登録者数	新規登録2人 新入生バック1人	新規登録1人 新入生バック1人	新規登録3人 新入生バック0人				
子ども司書養成講座	年1回	日時 場所 受講者数 講師 内容	18日(日) 中止						
大人司書体験講座	年1回	日時 場所 受講者数 講師 内容	25日(日) 中止						
図書館講座 図書館ボランティア 養成講座 読み聞かせ、お話し会	年1回	日時 場所 受講者数 講師 内容							
図書館まつり ※(リサイクル本提供)	年1回	日時 場所 参加者数 講師 内容							
ウインター イルミネーション	年1回	期間 題 備考			イルミネーション点灯12/1~1/28				
市民ギャラリー展	年3回	期間 題 備考	中止	中止					
障がい者施設訪問	随時	日時 場所 参加者数 講師 内容							
おげんきひろば	年1回	日時 場所 参加者数 講師 内容							
小中学校配本	毎週月曜日	日時 場所 配本数	19日(月) 西部中学校 1冊	無し	無し				
保育園配本	奇数月 第1,2,3 火曜日	日時 場所 配本数							
さつまいも掘り 菜の花プロジェクト	随時	日時 場所 受講者数 指導者 内容	11日(日) 図書館東側 駐車場 小人28人 大人30人 10人 さつまいも掘り	17日(土) 図書館東側 駐車場 小人5人 大人5人 8人 菜の花苗植え	28日(土) 図書館東側 駐車場 小人22人 大人13人 8人 菜の花摘み				
パソコン講座	随時	日時 場所 受講者数 講師 内容							
福袋	年1回	貸出者数							
リサイクル市	年3回	配布冊数							
ビブリオバトル	年1回	日時 場所 受講者数 進行 内容							

※太字は、新規事業

別紙－1

令和2年度 4-12月計受入内訳

図書及び視聴覚資料

[単位：冊]

	購入	寄贈	リサイクル	弁償	復籍1) その他	合計
一般	2,252	37	181	6		2,476
児童	1,018	14	36	1	5	1,074
郷土		34				34
点字		4				4
横田	38					38
視聴覚資料	56	12	3	3		74
雑誌	673	165		1		839
合計	4,037	266	220	11	5	4,539

令和2年度 4-12月除籍内訳

[単位：冊]

	不用	紛失	曝書2) 不明	保存期限切れ	汚破損・その他	合計
一般	62	4	54	970	310	1,400
児童	40	3	5	235	193	476
郷土			1	4		5
点字						0
横田			1	22	3	26
視聴覚資料		2			11	13
雑誌			24	859	1	884
合計	102	9	85	2,090	518	2,804

令和2年度 4-12月発注内訳

[単位：冊]

	新継続3)	ベル4)	リクエスト	選書	その他	合計
一般	44	1,125	149	902		2,220
児童	6	379	13	607		1,005
郷土						0
点字						0
横田		16		28		44
視聴覚資料						0
雑誌				1,090		1,090
合計	50	1,520	162	2,627	0	4,359

1) 復籍：除籍済の資料を再び受入れること。

2) 曝書：蔵書点検のこと。

3) 新継続：全集・シリーズ等を契約して自動的に購入する資料。

4) ベル：NPO「図書館の学校」が選書した資料。

別紙－2

令和2年度 第3四半期 配本サービス集計表

	貸 出									返 却									藤里 閉架	
	市役所	布袋支所	宮田支所	草井支所	老人福祉セ	古北学供	古西公民館	布袋南部学供	計	市役所	布袋支所	宮田支所	草井支所	老人福祉セ	古北学供	古西公民館	布袋南部学供	江南駅		計
第1四半期	2,171	2,100	1,191	653	921	725	662	69	8,492	1,120	1,901	1,335	602	657	437	594	54	894	7,594	36
第2四半期	734	821	757	420	341	187	263	5	3,528	693	2,018	1,641	637	471	304	348	31	1,514	7,657	15
第3四半期	570	703	564	384	210	164	203	2	2,800	608	1,752	1,219	566	363	261	266	8	1,328	6,371	54
計	3,475	3,624	2,512	1,457	1,472	1,076	1,128	76	14,820	2,421	5,671	4,195	1,805	1,491	1,002	1,208	93	3,736	21,622	105

令和3年度江南市立図書館指定管理者事業計画

1. 基本方針

(1) 地域の情報拠点としての役割

学校関連施設や公共施設、地域ボランティア団体、企業等と連携を図り、情報の収集・提供・交換・共有の拠点としての役割を果たす事業を実施します。

(2) 創造と交流の場の提供

市民の読書・自主学習への援助を行うとともに、地元ボランティアと連携したイベントを実施するなど、江南市立図書館のスペースを活用して、創造的活動の支援や交流のための機会や場所を提供します。

(3) 誰にでも開かれた図書館サービスの提供

国籍・性別・年齢等を問わず、いつでも、誰でも、自由に開かれた学びの場・読書環境を提供します。また、江南市策定の第3次子ども読書活動推進計画を踏まえ、子どもたちの自主的・積極的かつ充実した読書活動の支援を行います。

(4) コロナ禍の中における安心・安全な場の提供

新型コロナウイルス感染防止の対策を徹底し、利用者に安心・安全な場を提供します。イベントやおはなし会の実施については、コロナ感染状況を考慮しながら、規模要件等（予約申し込み・人数制限・時間短縮等）を設定し、その要件に従って開催します。

2. 事業実施計画

(1) 地域の情報拠点としての役割

① 保育園・幼稚園、小・中・高・大学校との連携強化

保育園・幼稚園には、読み聞かせ会、おはなし会を継続して実施します。
また保護者会時に訪問し、読み聞かせの方法について説明する機会を設けます。
小学校・中学校・高校・大学については、連携会議を通じて、情報交換や情報の共有化を図り、ヤングアダルト世代の読書率を高めます。

② 地域団体・イベント宣伝の補助

地域ボランティア団体の活動案内やその他情宣資料の設置場所を提供し、活動範囲の拡大に協力します。また、地域のイベントや催し物等の案内を図書館に置き、その関連資料の展示を継続して行います。

③ブックリストの配布

江南市立図書館が作成した子ども向けブックリストを各支所、学校、公民館等へ配布します。

④図書館だよりの発行

毎月、図書館だより(こども図書館だより・YA図書館だより・図書館だより・保育園行事だより)を発行し、身近な図書館の話題や新刊本の紹介をします。

⑤雑誌スポンサーの獲得

コロナの影響で、現在 18 団体、19 誌と昨年に比べ減りましたが、さらなる拡大を図り、利用者の方に喜んでいただけるよう、雑誌スポンサーの獲得に努めます。

(2) 創造と交流の場の提供

①図書館スタッフによるおはなし会の実施

第一木曜日に実施している「だっこのおはなし会」や隔月第三日曜日に実施している「手づくりのおはなし会」、そして要望に応じて行う「出張読み聞かせ会」などの図書館スタッフによる独自の子ども向けおはなし会を継続して実施します。

②地元ボランティアとの交流

地元ボランティア団体と連携し、おはなし会等のイベントを企画・実施します。現在、江南市立図書館を拠点として活動中の各団体と図書館スタッフとの連携を深め、市民参画の場を提供します。

③地域作品の展示企画

図書館内のスペースを利用してボランティアや地域の個人・団体の方々が作成した作品(絵画・写真等)を展示する市民ギャラリー展を企画し、発表の場を提供します。また、四季折々の展示も継続します。高校生、大学生の写真展・美術展も併せて実施します。

④子ども司書体験講座の実施

江南市内の小学校の児童を対象とし、子ども司書体験講座を昨年に引き続き実施します。書籍に関する幅広い知識を学ぶほかレファレンスやPOPの作成を身に付け本の魅力を感じてもらおうよう努めます。

⑤読書感想文コンクールの実施

児童および生徒の読書に関する関心を高め、同時に文字・活字に対する意識の高揚を図るため、江南市立図書館主催の読書感想文コンクールを継続開催します。

⑥図書館見学・職業体験の受け入れ

児童、生徒の図書館見学や職業体験の受け入れを継続します。通常では見られない館内業務や書庫などの見学、図書整理・貸出や返却・おはなし会の読み聞かせやブックスタート等を実際に体験するなど、図書館の社会的役割、重要性を理解する手助けとなるよう、積極的に取り組みます。

⑦図書館まつりの開催

図書館で行っている行事の集大成を幅広い世代の市民の方々に見ていただき、図書館への関心や理解を深めていただくために図書館まつりを継続開催します。

⑧農業体験

図書館の一面にある畑を利用し、親子で楽しんでいただけるように農業体験の場を提供します。

- ・さつまいも掘り
- ・菜の花プロジェクト

⑨ボランティアフェスタの開催

図書館で活動していただいているボランティアの皆様の活動をより多くの市民の方々に周知するため、例年の図書館まつりと切り離してフェスタを開催いたします。

(3) 誰にでも開かれた図書館サービスの提供

①ブックスタート事業支援

保健センターで4か月児健診が行われる日に絵本を手渡すだけでなく、読み聞かせや図書館の利用案内、保護者への絵本の紹介などを行い、絵本と触れ合うきっかけ作りを継続して実施します。

②小学校新一年生へ図書館利用の実施

小学校への入学を機に図書館カードを作り、読書への興味を誘い読書活動や図書館利用の促進を図ります。

③地域や郷土を紹介する取組

江南市散策ツアーを開催し、江南市の歴史やたくさんの文化財について学びながら、わが地域、わが郷土について関心・愛着を深めていただく機会をつくります。

④スタンプラリーの実施

子どもたちが楽しみながら本に触れるきっかけとなるようスタンプラリーを継続します。

⑤ヤングアダルトコーナーの充実

ヤングアダルト世代が興味を持ちそうな趣味の本やスポーツの本、音楽の本、悩み解決のための本、進学・就職の本、職業についての本など、実用書の充実に努めます。

⑥大人向け事業の実施

大人向け事業として、大人司書体験講座、歴史講座、フラワーアレンジメント講座を開催します。

⑦高齢者への働きかけ

生涯学習課や社会福祉協議会と連携を図りながら、「高齢者教室」に出向き、読書のよさや講座の紹介をするなど、少しでも図書館に親しみを感じていただけるよう働きかけをします。

⑧各種コーナーの充実

年齢を問わず、さまざまな悩みを解決する事例のヒントとなる「こころのコーナー」や仕事の種類や資格の取り方が分かる「ビジネスコーナー」、年金や暮らしの方法が詳しく分かる「シニアコーナー」など、各種コーナーの充実に努めます。

⑨パスファインダーの充実

利用者からのレファレンスに答えるために、現在大人用10冊、子供用25冊あるパスファインダーの見直しと拡充に努めます。

⑩保育園・小学校読み聞かせ支援の実施

保育園や小学校を訪問し、園児・児童には読み聞かせを行い、保護者にはその方法について説明する機会を設けます。

⑪小学校・中学校への配本事業

先生方に授業に使っていただいたり、児童・生徒の読書意欲と読書活動の向上を図ったりするために、小学校・中学校への配本事業を行います。

⑫介護福祉施設等への訪問

介護を必要とする方への働きかけとして、社会福祉協議会と連携を図りながら、市内施設に出向き、図書館の紹介や、歌や回想、紙芝居などを行い、より豊かな生活を送っていただけるように努めます。

⑬保育園への配本事業

江南市内にある 20 の保育園等に絵本の配本を行い、園児に本に触れ合う機会を提供し読書意欲の向上を図ります。

⑭館内における飲み物の許可

1 階のホール部分での飲み物を飲みながらの休憩を可能としました。また、今後 2 階のホールでも可能となるよう環境を整えてまいります。

⑮電子図書としてタブレット端末の導入

時代の変化を受け、電子図書の本格導入へ向けて、タブレット端末を導入しました。

⑯お楽しみ福袋

人それぞれ読書傾向が偏ります。しかし、多くのジャンルの本に出会っていただくためランダムで本を選び、袋に入れ、未知の世界を提供します。

⑰ビブリオバトル

市民交流の場の一環として利用者の推薦する図書を発表することにより読書意欲の向上を図ります。

(4) 安心・安全な場の提供

①徹底した感染防止

- ・ マスクの常時着用・大声の禁止・検温・手指の消毒を求めます。(マスクをしていない人には配布し、マスク 100%を担保します)
- ・ 身体的距離を確保するために、閲覧席を3分の1程度とします。また、密になったと確認された場合(2F30人、1F10人)は、人数制限を行います。
- ・ 本の消毒(3日間取り置く)をはじめ、施設・設備(トイレ・いす・手すり・キーボード等)の消毒を徹底して行うとともに、換気についてもこまめに行います。

②イベント開催時における感染防止

- ・ 密集を回避するため、また参加者を把握するため可能な限り事前予約制とします。
- ・ 入場時にマスクの着用・検温・手指の消毒を求めます。

新規事業の取組

①朗読

誰にでも開かれた図書館サービスの提供の大人向け事業のひとつとして、図書館まつりでのみ実施していた朗読会を定期的を開催し、朗読を通して交流の場を広げ、心が振り向く朗読を目指します。

(5) 開館時間、休館日などの設定

《開館時間》

午前9時～午後6時30分

《休館日》

毎月第4木曜日 ※祝日の場合は翌日

《特別整理期間》

9日間

《年末年始休館日》

12月29日～1月4日

《その他》

貸出点数 10点（内、視聴覚資料 2点）

返却場所 9箇所

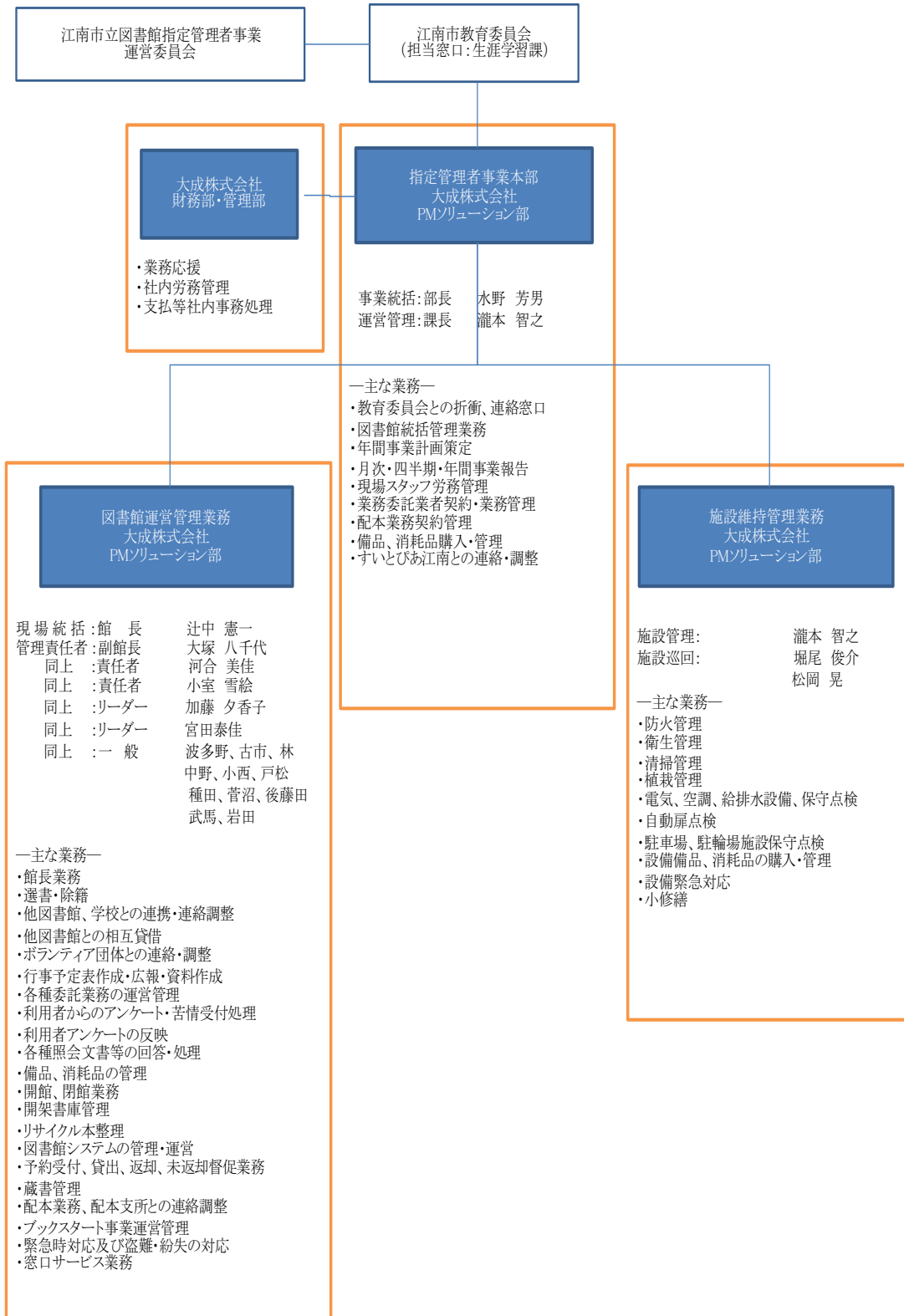
令和3年度江南市立図書館ボランティア等活動予定概要

団体名等	活動内容	内容詳細	活動予定
あめんぼ	音訳テープ作成	視覚障がい者のために、図書館蔵書の一部を朗読録音し希望者に貸出を行う。	通年
	読み聞かせ	幼児向け読み聞かせ	奇数月第2土曜日
江南おはなしのろうそく	ストーリーテリング	絵本や紙芝居を使わないおはなし会。	毎月第3土曜日
しずくの会	ストーリーテリング	絵本や紙芝居を使わないおはなし会。	年1回
わらしべ	人形劇・影絵	人形劇・影絵の観賞会。	年1回
みなみこぞう	歌、手遊び、読み聞かせ、ペープサート	歌を中心に読み聞かせ会やペープサートを開催。	年3回
たまづさ会	点訳図書	視覚障がい者のために、図書館蔵書やリクエスト本・資料などを点訳し希望者に貸出を行う。	通年
ふくらの家	英語でお話し会	英語でお話し会を行う。	年6回
	世界の紙芝居	絵本、紙芝居など、読み聞かせ。	年5回
	まゆアート	まゆで人形を作る。	年2回
各小学校の読み聞かせグループ	読み聞かせ会	放課後の学童保育で各小学校に読み聞かせ。	年12回
江南ブッククラブ	ブックパーティー	一つのテーマに関する本を紹介し合う。	年3回
ブックスタートボランティア	ブックスタート	保健センターでの4か月児健診時に読み聞かせ・絵本紹介・絵本にふれるきっかけ作りと図書館利用の促進を行う。	毎月第2・3・4木曜日
配架ボランティア	配架	本の配架	随時
修理ボランティア	修理	破損本の修理	毎週水曜日
よみっこクラブ	読み聞かせ	幼児向け読み聞かせ	年4回
江南あおむしの会	配架	本の配架	毎月土日
	修理	破損本の修理	毎月第3水曜日
図書館ボランティア協議会	図書館ボランティアフェスタ	おはなし会やリサイクル市の開催	年1回
川瀬 勝久	フラワーアレンジメント	籠の中の材料を飾り付ける。	年2回
川口 邦彦	石ころアート	河原の石ころを使ったペイントアート。	年2回
	カブトムシ教室	生き物について学ぶ。	年1回
山田 信夫	江南市内を散策	江南市の歴史やたくさんの文化財について学び散策して検証する。	年1回
田中 稔	年賀はがきを本にする	年賀はがきを使って本を作成する。	年1回

令和3年度図書館スタッフ定期研修年間計画概要

月	研修内容
4月22日	令和3年度の活動計画について・スタッフで避難訓練
5月27日	AED（江南消防署）
6月24日	国立国会図書館のレファレンスツールの活用方法
7月22日	図書館まっりの準備
8月26日	保育園への配本業務 準備
9月23日	歴史講座（江南市の文化遺産について）
10月28日	読み聞かせ講座
11月25日	国立国図書館を知ろう
12月23日	福袋の準備
1月27日	デジタル資料の権利と利活用
2月24日	パスファインダー作成
3月24日	1年の反省

3. 事業実施体制



4. 施設維持管理計画

令和3年度施設維持管理業務計画表

番号	項目	業者名	回数	4月	5月	6月	7月	8月	9月	10月	11月	12月	1月	2月	3月	備考
1	発注管理マーク	図書流通センター	毎月	○	○	○	○	○	○	○	○	○	○	○	○	
	購入図書マーク作成	〃	毎月	○	○	○	○	○	○	○	○	○	○	○	○	
	購入図書マーク保守	〃	毎月	○	○	○	○	○	○	○	○	○	○	○	○	
2	テレビ受信	NHK	毎日	○	○	○	○	○	○	○	○	○	○	○	○	
3	浄化槽定期検査	愛知県浄化槽協会	1/年				○									
4	小型昇降機定期検査	愛知クレーン協会	1/年		○											
5	日常清掃 日常清掃	昭和建物管理	毎日	○	○	○	○	○	○	○	○	○	○	○	○	
	図書館消毒	〃	2/年		○						○					
	定期清掃	〃	6/年		○		○		○		○		○		○	
	ガラス清掃	〃	1/年								○					
	北側駐車場	〃	4/年	○			○			○			○			
	東側駐車場	〃	12/年	○	○	○	○	○	○	○	○	○	○	○	○	○
6	浄化槽清掃	大栄工業	1/年												○	
	浄化槽保守 保守	〃	12/年	○	○	○	○	○	○	○	○	○	○	○	○	
	〃 水質測定(BOD)	〃	1/年			○										
7	芝刈業務	自社	随時													
8	非常通報装置	テルウェル西日本	4/年		○			○				○			○	
9	事業系可燃ゴミ処理	倉衛工業	毎月	○	○	○	○	○	○	○	○	○	○	○	○	
10	消防設備点検等 自動火災報知設備	昭和建物管理	2/年					○							○	
	〃 屋内消火栓設備	〃	2/年					○							○	
	〃 避難器具	〃	2/年					○							○	
	〃 消火器具	〃	2/年					○							○	
	〃 防排煙設備	〃	2/年					○							○	
	冷暖房設備保守 フィルター清掃	〃	4/年		○			○			○				○	
11	受水槽等保守 揚水ポンプ	日本空調サービス	4/年			○			○			○			○	
	〃 排気ファン	〃	4/年			○			○			○			○	
	〃 圧力水槽	〃	1/年								○					
	〃 受水槽清掃消毒	〃	1/年								○					
	〃 衛生設備自動制御系統	〃	1/年								○					
	〃 フロン漏洩簡易点検	〃	4/年			○			○			○			○	
12	電気保安管理	中部電気保安協会	6/年		○		○		○		○		○		○	
13	小型昇降機保守	愛知小型エレベーター	1/年		○											
14	出先端未保守	京セラコミュニケーションシステム㈱	随時													
15	花壇保守管理	松永種苗㈱	毎月	○	○	○	○	○	○	○	○	○	○	○	○	
16	階段昇降機保守	愛知小型エレベーター	2/年								○				○	
17	自動ドア保守	自社	2/年				○							○		

5. 活動スケジュール

令和3年度ボランティア・図書館スタッフ活動予定スケジュール

団体名・事業名	活動内容	月	4月		5月		6月		7月		8月		9月		10月		11月		12月		1月		2月		3月			
			図書館	館外	図書館	館外	図書館	館外	図書館	館外	図書館	館外	図書館	館外	図書館	館外	図書館	館外	図書館	館外	図書館	館外	図書館	館外	図書館	館外	図書館	館外
ボランティア活動	あめんぼ	音訳テープ作成(テープ・CD)	通年																									
		読み聞かせ	奇数月 第2土曜日			8日				10日																		
	江南おはなしのろうそく	ストーリーテリング	毎月 第3土曜日	17日		15日		19日		17日		21日		18日		16日		6日		18日		15日		19日		19日		
	しずくの会	ストーリーテリング	年2回		17日																						調整中	
	わらしべ	人形劇・影絵	年1回																								調整中	
	みなみこぞう	読み聞かせ・(ミュージック) ハネルシアター・簡筆工作	年3回									8日				24日											20日	
	たまげさ会	点訳図書	通年	主な活動・新聞記事の抜粋を点訳し、定期的に障がい者宅へ郵送。広報こうなん、一般図書、リクエスト図書、身障福会会報「健心」の点訳。・毎年プロ野球選手名鑑(全チーム、日程録)を公式戦開幕までに点訳。																								
		英語でのおはなし会	年6回			22日				24日				25日				27日									26日	
	ひぐらの家	世界の紙芝居	年5回	10日				12日								9日				11日					12日			
		まゆアート	年2回			調整中														調整中								
	各小学校の読み聞かせグループ	草井学童保育読み聞かせ会	年12回		15日		20日		17日		15日		19日		16日		21日		18日		16日		20日		17日		17日	
	江南ブッククラブ	一つのテーマに関する本を紹介し合う	年3回							4日						3日									9日			
	ブックスタートボランティア	ブックスタート	毎月 第2,3,4 木曜日	保健センター 9日16日23日		保健センター 13日20日27日		保健センター 10日17日24日		保健センター 8日15日22日		保健センター 12日19日26日		保健センター 9日16日30日		保健センター 14日21日28日		保健センター 11日18日25日		保健センター 9日16日23日		保健センター 13日20日27日		保健センター 10日17日24日		保健センター 10日17日24日		
	配架ボランティア	書籍の配架	随時																									
	修理ボランティア	破損本の修理	毎週水曜日																									
	江南あおむしの会	破損本の修理	第3水曜日	21日		19日		16日		21日		18日		15日		20日		17日		15日		19日		16日		16日		
		書籍の配架	毎月土日																									
	よみっクラブ	読み聞かせ	年2回			5日												3日										
川瀬 勝久	フラワーアレンジメント	年2回							調整中											調整中								
川口 邦彦	石ころアート・アクアリウム作 ※カプトムシ教室	各1回 年1回									調整中					調整中												
山田 信夫	江南市内歴史散歩	年1回																										
田中 稔	製本教室	年2回					調整中																					
ボランティアフェスティバル	ボランティア団体の活動の紹介	年1回																								27日		
図書館スタッフ	読み聞かせ(だっこのおはなし会)	年12回 毎月 第一木曜日	1日		6日		3日		1日		5日		2日		7日		4日		2日		6日		3日		3日			
	読み聞かせ(手作りのおはなし会)	年5回 偶数月 第3日曜日	18日				20日				15日				17日				19日				20日					
	読み聞かせ(出張おはなし会)	年6回 奇数月				1日			3日				4日				6日				8日					5日		
	※朗読会	年3回			調整中						調整中				調整中													
	保育園・小学校読み聞かせ支援	随時																										
	高齢者教室への訪問	全5回																										
	ブックスタート	毎月 第2,3,4 木曜日	保健センター 8日15日22日		保健センター 13日20日27日		保健センター 10日17日24日		保健センター 8日15日22日		保健センター 3日10日17日		保健センター 9日16日30日		保健センター 14日21日28日		保健センター 11日18日25日		保健センター 9日16日23日		保健センター 13日20日27日		保健センター 10日17日24日		保健センター 10日17日24日			
	ぬいぐるみのお泊り会	年1回															3日											
クリスマス会	年1回																			25日								
企画	図書館企画展 四季折々の展示	館内に展示	年4回	春から初夏の展示				夏から初秋の展示				秋から初冬の展示				冬から初春の展示												
	スタンプラリー	スタンプラリーを実施	年1回	4/1~5/31																								
	読書感想文コンクール	読書の感想を文章に表現	年1回																	第6回読書感想文コンクール								
	小学校新一年生	入学を機にカードを作成	通年																									
	子ども司書体験講座	小学生対象司書体験	年1回																								24日	
	大人司書体験講座	大人を対象とした司書体験	年1回																								31日	
	図書館講座	ボランティア養成講座	年3回					調整中																				
	図書館まつり	ボランティア団体の活動・図書館事業の紹介を兼ねた祭り	年1回								7/31~8/8																	
	ウインターイルミネーション	敷地内に電飾設置	年1回																									
	市民ギャラリー展	地域作品の展示	年3回																	絵画		写真					絵手紙	
	小・中学校配本	小学校は先生対象 中学校は先生・生徒対象に配本	毎週月曜日																									
	保育園配本	市内の保育園への配本	奇数月 第1,2,3火曜日		27日		11日18日			6日13日20日		3日10日17日		7日14日21日					2日9日16日		28日		11日18日				1日8日15日	
	さつまいも畑	さつまいもの苗を植え、秋に収穫	年2回				調整中																					
	菜の花プロジェクト	菜の花の栽培冬に収穫	年4回																									
パソコン講座	図書館利用パソコン講座	随時																								調整中		
リサイクル市	リサイクル書籍や除籍本の譲渡	年3回							調整中										調整中									
福袋	お薦めの本を袋に入れ貸出する	年1回																						5日				
ビブリオバトル	お薦めの本を制限時間内で紹介する	年1回																								調整中		

※は新規事業を示します

6. 事業収支計画

江南市立図書館の管理に関する業務の収支予算書（令和3年度）

（単位：千円）

		内 訳		備 考
収 入 合 計		57,992		
項 目	指定管理料	57,792		
	その他収入	200		コピー利用料等
支 出 合 計		57,992		
項 目	人件費	契約社員	25,372	館長・副館長等の常駐職員
		非常勤職員	9,024	パート職員等
		配本パート	641	配本業務パート
	事務費	需用費	733	業務運営消耗品費 印刷製本費等
		役務費	1,350	電話料金 通信回線費等
		消耗品費	550	一般事務用品費
		委託料	1,282	購入図書マーク関連費
		使用料及び賃借料	14	NHK受信料
	事業費	報償費	218	ボランティア講師謝礼
		需用費	1,335	新聞雑誌購入費 法規追録代等
		その他	1,000	自主企画事業費
	管理費	需用費	2,940	施設管理消耗品費 光熱水費等
		修繕費	735	修繕費
		使用料及び賃借料	698	コピー機リース料 業務車両リース料 駐車場賃借料
		委託料	3,732	清掃費 設備保守管理費等
		その他	8,368	保険料 本部管理費 目的外使用料 他

※修繕費の実績が予算額を下回った場合は、差額を精算します。

令和3年2月1日

江南市教育委員会 御中

江南市立図書館指定管理者
大成株式会社
代表取締役社長 加藤憲司

令和2年度江南市立図書館自主事業の中止について（報告）

このことについて、下記のとおり中止したいのでご報告いたします。

記

- ・中止する自主事業
学童保育所への配本サービス
- ・中止の理由
新型コロナウイルスの感染拡大防止のため図書館まつりや各種講座などの事業を中止したことによる予算未執行620千円分を、学童保育所への配本サービスの実施費用に充てるよう計画し、令和2年8月21日付けで図書館運営委員の皆様にもご意見を伺い、ご了承いただきましたが、図書館内のコロナウイルス対策費として執行したため実施に至りませんでした。
- ・添付資料
令和2年度コロナウイルス対策費明細

以上

令和2年度江南市立図書館コロナウィルス対策費明細

実施月	項 目	金 額
4月	飛沫感染対策（ビニールシート張り）	14,421
	ビニール手袋	920
5月	飛沫感染対策（ビニールシート張り）	7,979
	非接触型体温計	16,600
	フェースガード	6,812
	フェースガード取替用	1,380
	マスク、ゴム手袋	10,902
6月	フェイスシールド	3,680
	ハンドジェル	3,845
7月	手指消毒用次亜塩素酸水	7,810
	受付の箱（来館者記名用紙入れ）	2,131
	マスク、ゴム手袋	2,780
	ハンドジェル詰替え用	653
8月	手指消毒用次亜塩素酸水	7,810
	マスク、ゴム手袋	21,304
9月	ハンドジェル詰替え	1,960
10月	手指消毒用次亜塩素酸水	7,810
	ハンドジェル詰替え・フェイスシールド	1,846
12月	手指消毒用次亜塩素酸水	7,810
	除菌用電動スプレー、検温器付消毒スプレー	251,680
	ハンドジェル	1,650
	マスク	2,916
6～9月	敷地内除草作業委託（来館者検温等の要員確保のため）	174,240
合 計		558,939