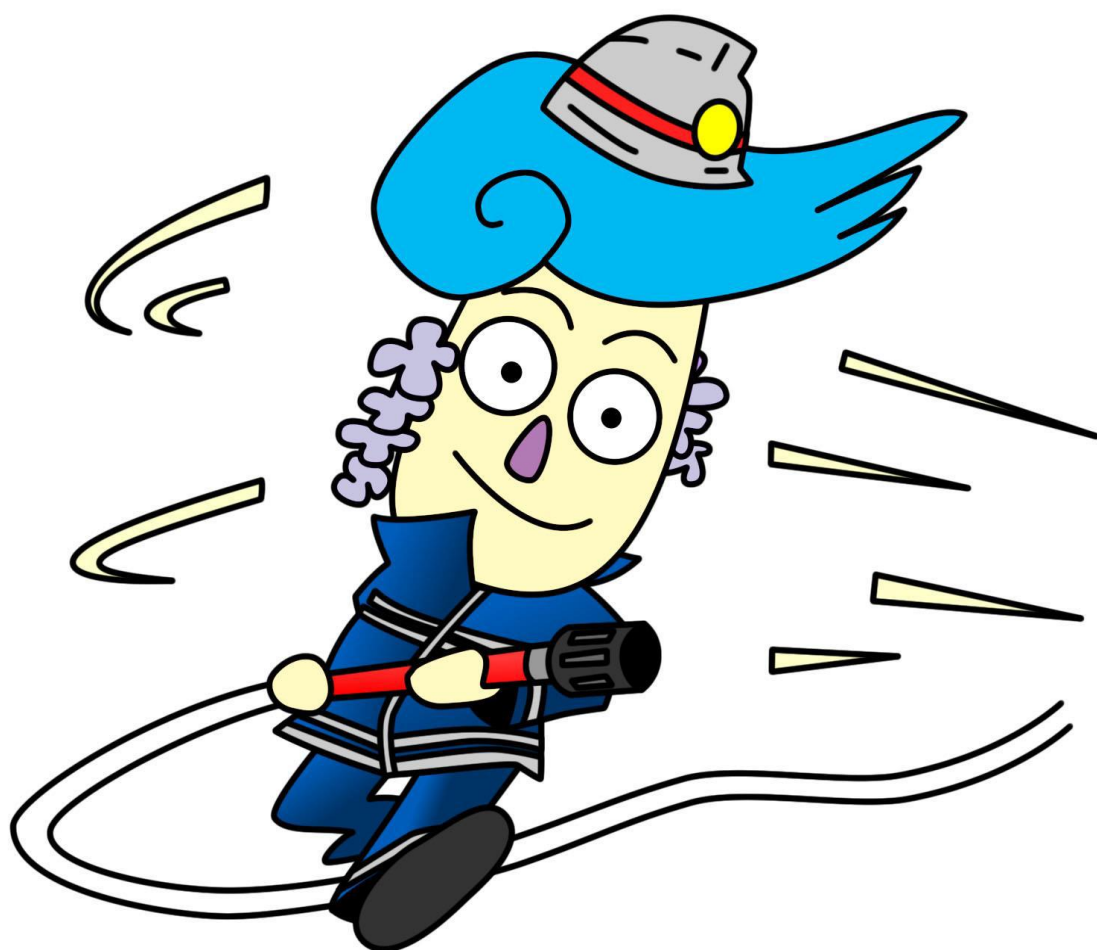


— 氣象統計 —



気象状況（気温・湿度・実効湿度・風向風速）

区分 月	気 温(°C)			湿 度 (%)		実効湿度 (%)		風向風速 (m/s)	
	最 高	最 低	平 均	最 低	平 均	最 低	平 均	最 高	平 均
1	17.9 (8日)	0.2 (22日)	7.2	34.1 (19日)	74.1	67.4 (22日)	74.1	14.2 NNW (31日)	1.8
2	16.4 (13日)	-2.9 (7日)	6.6	28.6 (21日)	69.7	58.5 (9日)	70.1	16.8 NNW (27日)	2.0
3	22.5 (26日)	0.3 (17日)	10.2	15.0 (23日)	68.3	51 (26日)	67.0	17.3 NNW (16日)	2.1
4	26.3 (30日)	4.1 (25日)	12.9	12.2 (3日)	61.4	46.6 (10日)	63.4	16.5 NNW (14日)	2.5
5	30.7 (2日)	11.3 (14日)	20.2	12.2 (7日)	68.2	55.1 (14日)	67.0	14.5 NW (13日)	1.9
6	33.7 (5日)	17.6 (19日)	24.6	25.5 (8日)	74.5	49.0 (29日)	72.7	12.1 WNW (16日)	1.9
7	36.0 (20日)	18.7 (13日)	25.4	34.1 (31日)	76.6	63.8 (2日)	75.4	18.4 NNE (8日)	2.0
8	38.7 (17日)	23.5 (7日)	30.3	20.8 (17日)	59.7	52.3 (18日)	60.3	16.5 NE (7日)	1.9
9	35.8 (5日)	16.4 (28日)	25.2	23.6 (30日)	67.3	58.8 (21日)	67.3	20.6 SSE (7日)	1.9
10	28.7 (11日)	7.0 (31日)	17.7	12.4 (30日)	62.5	48.1 (31日)	63.2	14.2 NNW (30日)	1.7
11	24.4 (19日)	5.4 (29日)	13.6	18.8 (3日)	59.3	49.4 (1日)	58.5	15.0 NNW (21日)	1.6
12	16.9 (2日)	-1.0 (20日)	6.9	16.1 (30日)	65.4	53.0 (5日)	64.2	19.1 WNW (30日)	1.7
年平均			16.7		67.3		66.9		1.9

過去5年間比較

平均気温

月別 年別	1	2	3	4	5	6	7	8	9	10	11	12	年平均
28年	5.5	6.1	10.2	15.7	20.7	23.2	27.2	28.7	25.2	19.4	12.3	7.7	16.8
29年	4.2	4.7	8.0	14.5	20.4	22.2	28.1	28.1	23.5	17.8	11.1	5.2	15.7
30年	3.4	4.2	10.8	16.2	19.7	23.4	29.5	29.6	23.5	18.6	13.6	7.7	16.7
元年	4.6	6.8	9.6	13.7	20.3	23.1	26.1	29.1	26.6	20.1	13.1	8.4	16.8
2年	7.2	6.6	10.2	12.9	20.2	24.6	25.4	30.3	25.2	17.7	13.6	6.9	16.7

雨量

月別 年別	1	2	3	4	5	6	7	8	9	10	11	12	合計
28年	58.0	83.5	114.5	179.0	135.5	203.5	109.5	99.5	319.0	133.5	77.0	71.5	1,584.0
29年	37.5	41.5	72.5	153.0	75.5	158.5	204.0	294.5	121.0	469.0	45.5	33.5	1,706.0
30年	44.5	14.5	198.0	192.5	239.0	183.0	210.0	93.0	318.5	28.5	36.5	65.0	1,623.0
元年	12.5	42.5	59.0	115.5	124.0	180.0	349.5	202.5	63.5	320.0	12.0	58.5	1,539.5
2年	54.5	56.0	113.0	96.0	152.0	259.5	513.5	60.0	239.5	210.0	37.5	22.5	1,814.0

区分 年別	気 温 (°C)				雨 量 (mm)						風 速 (m/s)			
	最高	起日月日	最低	起日月日	総雨量	日別		時間別				最大	起日月日	平均
						最 多	起日月日	最 多	起日月日					
28年	38.7	8月08日	-4.6	1月25日	1,584.0	92.5	9月20日	25.5	9月20日	17:00~18:00	S 20.6	4月17日	1.8	
29年	36.5	8月24日	-3.4	1月24日	1,706.0	182.0	10月22日	51.0	8月18日	22:00~23:00	SSE 29.7	9月17日	1.9	
30年	39.6	7月18日	-4.0	1月25日	1,623.0	75.5	7月5日	34.5	6月29日	20:00~21:00	SSE 39.4	9月04日	2	
元年	38.3	8月02日	-2.8	1月10日	1,539.5	101.5	10月25日	39.0	7月18日	18:00~19:00	SSE 25.4	8月15日	1.9	
2年	38.7	8月17日	-2.9	2月07日	1,814.0	73.0	9月10日	39.5	8月07日	18:00~19:00	SSE 20.6	9月07日	1.9	

月別風向頻度

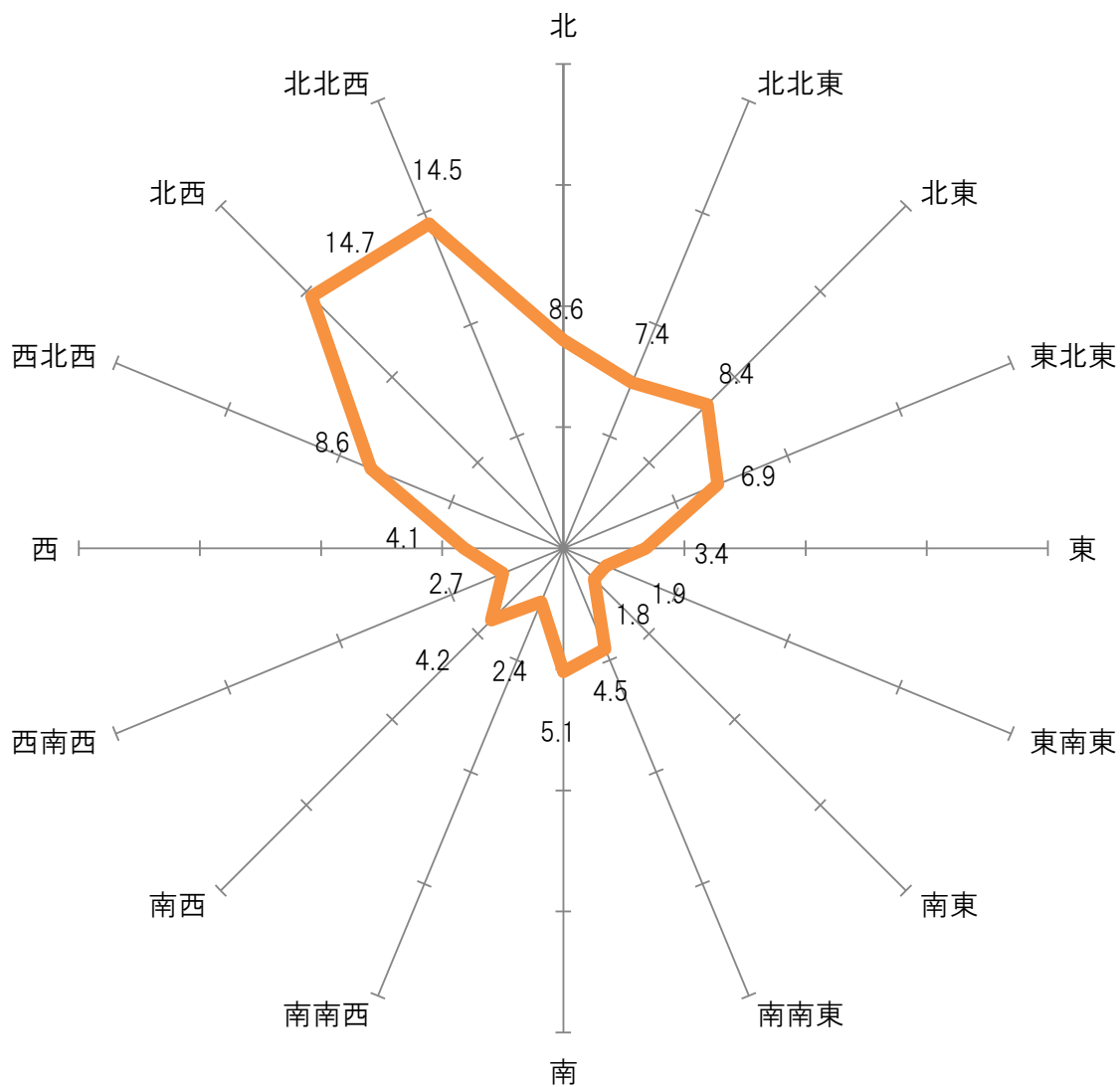
月別 風向別	1	2	3	4	5	6	7	8	9	10	11	12	年間 風向頻度
北	8.3	10.2	10.3	8.1	7.3	5.8	4.6	4.7	7.3	14.9	12.8	8.4	8.6
北北東	7.9	9.6	7.9	7.3	5.8	3.5	3.8	5.4	7.6	10.8	11.6	7.2	7.4
北東	10.6	11.2	9.6	8.1	7.2	4.8	3.2	7.3	7.7	10.7	10.1	9.8	8.4
東北東	6.7	5.4	6.7	4.9	7.6	4.9	4.2	7.1	7.1	8.5	8.6	10.5	6.9
東	2.5	2.4	2.2	1.7	4.1	3.7	2.9	6.2	4.5	3.5	3.3	4.1	3.4
東南東	1.6	1.4	0.9	1.3	2.4	1.8	2.3	3.7	2.5	2.0	1.2	1.9	1.9
南東	1.0	0.5	0.9	1.6	2.4	2.2	3.0	3.8	3.3	0.8	1.3	0.7	1.8
南南東	0.6	0.5	2.2	2.7	5.7	9.8	13.0	8.6	8.6	1.0	1.5	0.4	4.5
南	1.0	0.5	2.0	2.1	6.2	8.2	20.4	8.0	9.2	0.8	2.5	0.5	5.1
南南西	0.6	0.7	1.8	2.7	3.8	5.6	4.3	3.9	3.7	1.1	1.0	0.5	2.4
南西	1.1	1.4	2.3	2.9	5.3	8.6	6.6	9.6	7.4	2.7	1.6	0.9	4.2
西南西	2.3	1.9	1.8	2.3	2.7	4.2	3.2	5.2	3.0	2.2	1.8	2.4	2.7
西	6.1	4.7	3.8	4.8	4.7	4.7	4.0	4.6	3.1	2.0	2.5	5.0	4.1
西北西	12.1	11.2	8.4	9.7	10.5	7.2	8.3	5.3	5.3	4.3	6.9	14.3	8.6
北西	19.7	16.7	19.6	17.8	14.0	14.2	9.0	7.6	10.1	13.1	15.1	18.5	14.7
北北西	17.2	20.8	18.8	21.3	9.6	9.7	6.5	8.1	8.8	20.8	17.4	14.3	14.5
静穏	0.7	0.9	0.8	0.7	0.7	1.1	0.7	0.9	0.8	0.8	0.8	0.6	0.8

※静穏：風力0（風速0.3m/s未満）で、具体的には煙がまっすぐに昇る程度の気流状態。

気象警報・注意報年間発令回数

区分	月別	計											
	計	1	2	3	4	5	6	7	8	9	10	11	12
大雨警報	5							2		3			
洪水警報	3							1		2			
暴風警報	0												
波浪警報	0												
大雪警報	0												
暴風雪警報	0												
高潮警報	0												
津波警報	0												
大雨注意報	35					3	4	12	5	10	1		
洪水注意報	23						2	10	3	7	1		
強風注意報	7		2	2	1						1		1
波浪注意報	0												
乾燥注意報	35	2	5	9	5	3	1		1		1	5	3
雷注意報	63	2	1	5	7	5	7	10	15	6	2	2	1
大雪注意報	3												3
風雪注意報	0												
着雪注意報	0												
低温注意報	0												
霜注意報	7			7									
濃霧注意報	15	1	1	2		5	2	2			1	1	
津波注意報	0												
高潮注意報	0												
光化学スモッグ 注意報	0												
合計	196	5	9	25	13	16	16	37	24	28	7	8	8

年間風向頻度 (%)

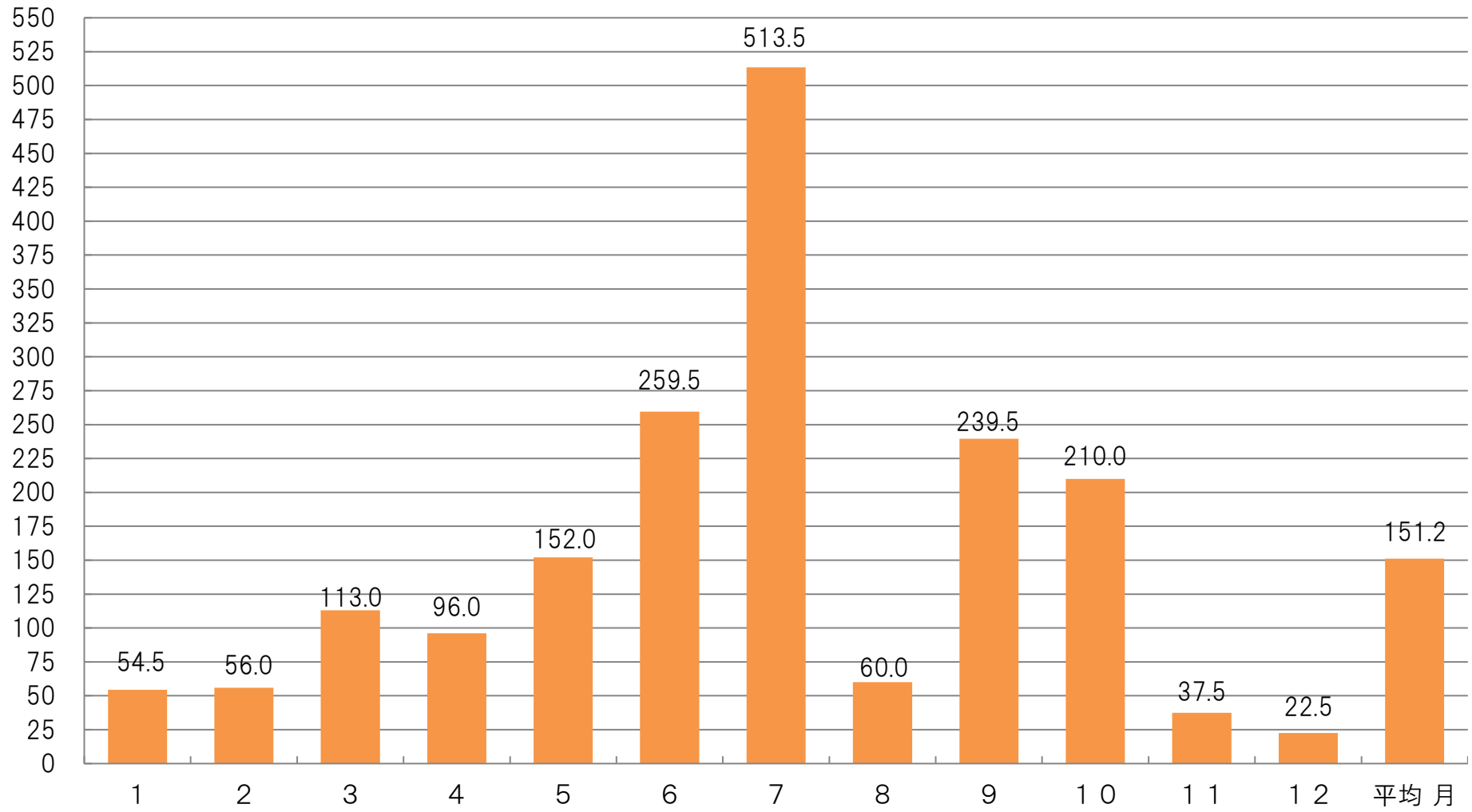


静穏は0.8%

※静穏：風力0（風速0.3m/s未満）で、具体的には煙がまっすぐに昇る程度の気流状態。

月別雨量

ミリ



消防署気象データ

年別	区分	気温 (°C)		湿度 (%)	風速(m/s)		雨量 (mm)		
		最高	最低	最低	最大	降雨日数	雨量	日最多	
43		34.0	0.0	24.0	18.0				
44		34.0	0.0	24.0	18.0				
45		35.0	-4.0	24.0	19.0				
46		33.0	-2.0	26.0	18.0				
47		33.0	0.0	28.0	18.0				
48		36.0	-3.0	15.0	15.0				
49		34.5	-2.5	10.0	14.0				
50		35.0	-1.0	16.0	18.0	102	1,600.5		
51		35.0	-4.0	13.0	12.0	121	2,098.0		
52		36.0	-4.0	17.0	12.0	92	1,130.5		
53		36.5	-4.5	16.0	10.0	80	1,057.5		
54		36.5	-4.0	16.0	16.0	147	1,315.5		
55		36.0	-3.0	21.0	10.0	48	1,757.5		
56		35.0	-4.0	21.0	10.7	96	941.0	55.0	
57		33.0	-4.0	26.0	9.0	109	1,452.5	68.5	
58		36.5	-5.0	24.0	7.3	95	1,463.5	110.0	
59		37.0	-6.0	25.0	7.0	90	1,122.0	72.0	
60		34.5	-5.0	35.0	8.7	126	1,614.0	89.0	
61		36.0	-6.0	23.0	16.7	118	739.0	62.5	
62		36.3	-3.9	9.0	19.8	124	1,248.0	83.0	
63		35.6	-4.0	7.0	19.6	154	1,832.0	102.0	
元		34.9	-2.6	12.8	20.8	166	1,612.0	81.0	
2		36.9	-4.3	15.7	30.0	161	1,991.5	162.0	
3		37.1	-4.1	14.2	27.2	179	2,043.5	169.0	
4		36.7	-2.4	7.2	23.1	161	1,394.0	69.5	
5		34.1	-2.8	14.2	25.7	180	1,895.5	107.0	
6		39.7	-3.3	4.2	32.2	141	1,158.0	141.5	
7		39.4	-4.0	5.3	20.1	160	1,391.5	61.0	
8		37.8	-5.1	7.3	22.5	144	1,410.0	93.0	
9		36.7	-3.0	8.9	21.8	163	1,410.5	86.0	
10		36.8	-3.6	8.6	36.7	169	2,012.0	107.0	
11		35.9	-6.0	9.5	20.2	162	1,596.5	98.0	
12		37.6	-4.4	25.3	18.5	156	1,503.0	267.0	
13		38.4	-2.8	7.5	22.5	162	1,497.0	107.5	
14		37.1	-3.1	9.7	24.6	168	1,238.5	69.5	
15		36.4	-4.9	15.4	25.4	165	1,977.5	88.5	
16		37.6	-4.0	17.8	33.7	155	1,963.5	170.0	
17		36.1	-3.6	13.0	25.9	150	1,205.0	114.0	
18		37.9	-4.4	20.2	22.5	174	1,687.5	111.0	
19		39.2	-1.7	13.7	20.3	156	1,325.5	91.0	
20		37.7	-3.5	12.7	21.5	154	1,639.5	111.0	
21		36.2	-2.3	11.1	20.8	161	1,745.5	69.5	
22		37.7	-2.8	17.4	21.6	123	2,137.0	78.5	
23		37.0	-3.6	17.7	25.0	146	1,811.5	145.0	
24		37.5	-5.6	17.3	30.0	167	1,688.0	101.0	
25		38.5	-3.9	18.0	23.3	139	1,702.5	121.5	
26		37.5	-3.1	20.6	26.9	123	1,643.5	78.5	
27		38.9	-2.7	20.9	20.3	131	2,028.5	87.0	
28		38.7	-4.6	10.0	20.6	126	1,584.0	92.5	
29		36.5	-3.4	13.0	29.7	127	1,706.0	182.0	
30		39.6	-4.0	12.5	39.4	130	1,623.0	75.5	
元		38.3	-2.8	11.9	25.4	119	1,539.5	101.5	
2		38.7	-2.9	12.2	20.6	117	1,814.0	73.0	