

◆こうなん “わくわく” 読書プラン◆



1

2

2

2

3

3

4

6

8

10

13

16

18

18

21

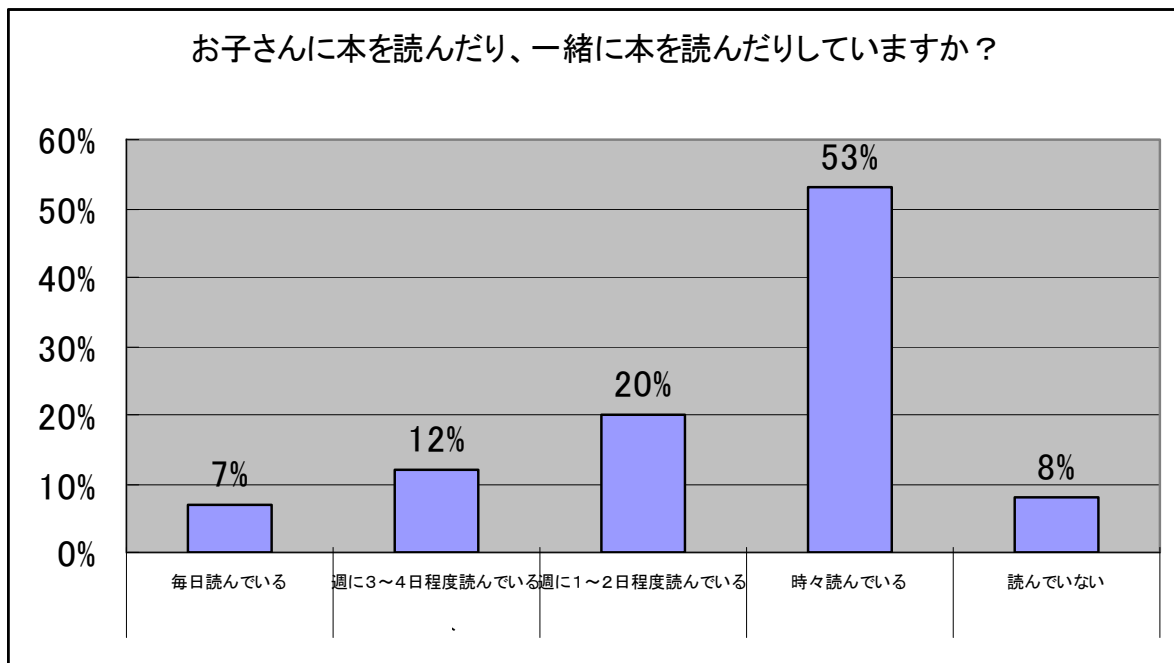
36

39

42



お子さんに本を読んだり、一緒に本を読んだりしていますか？



21 2

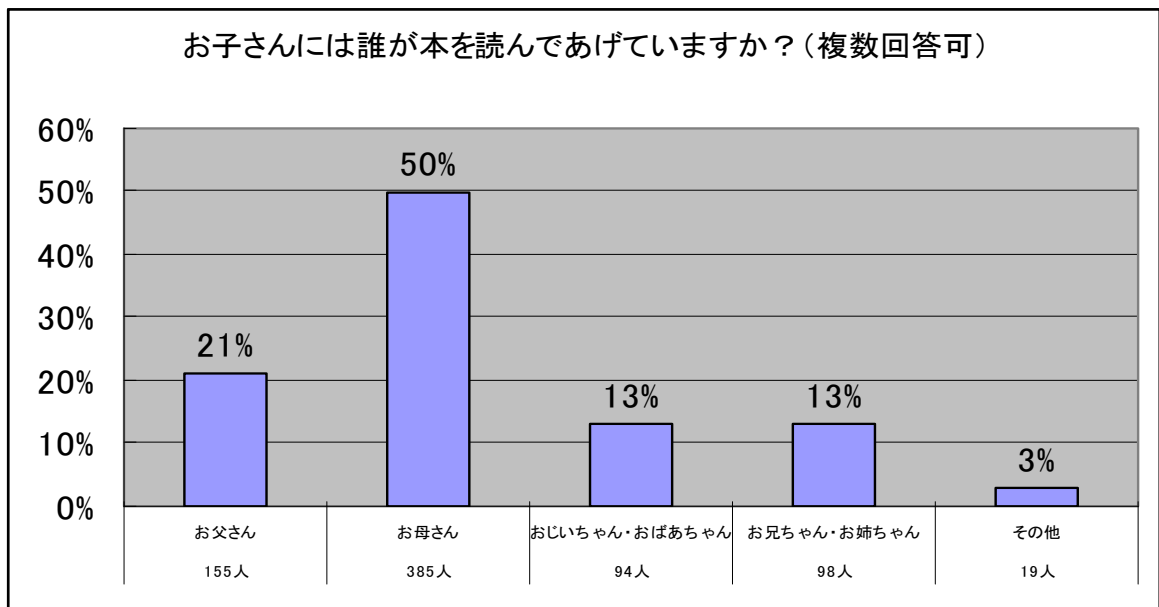
451





()





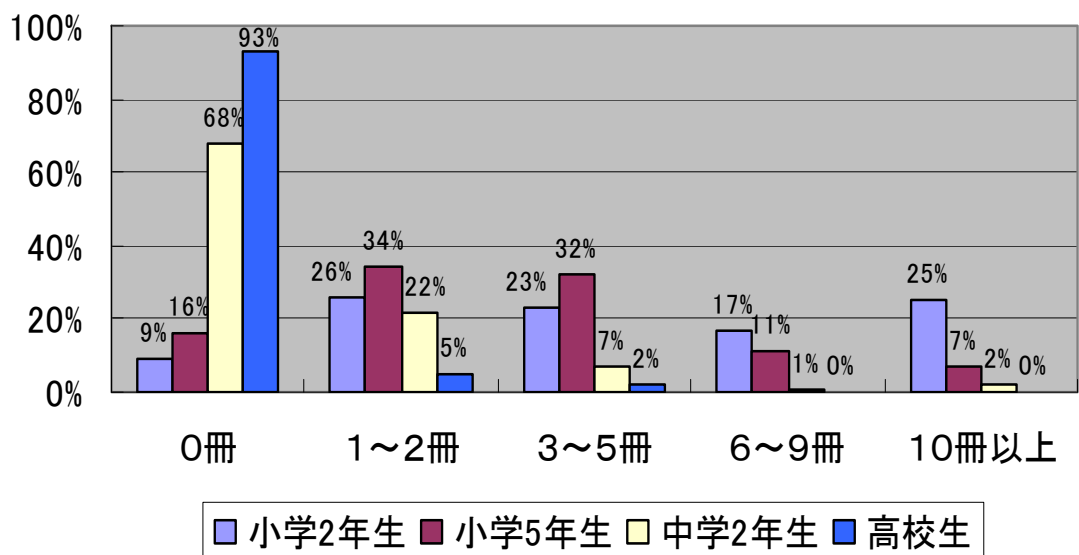
21 2

451





学校の図書館・学級文庫から、1ヶ月にどれくらいの本を借りますか？



21 2

		21	6	115,714		
26,466	8,138		1,055		19	11
2,916						

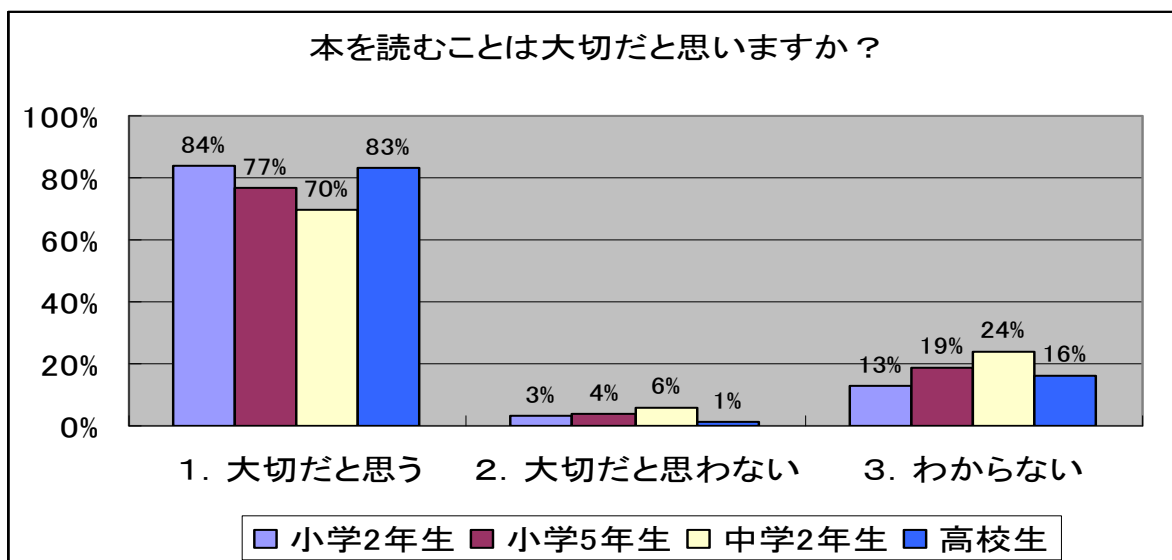
4



(

) ()

(Point of Purchase Advertising)





5つの基本目標		施策の方向性と取り組み				現状	H22	H23	H24	H25	H26	主担当課		
3 市図書館における子どもの読書活動の推進	1. 市図書館における読書活動の推進	ア 蔵書の充実	①幅広い分野からの蔵書の充実	実施	継続						→	市図書館		
		イ 読書支援の充実	①パスファインダーの設置	未実施	実施								→	
			②ものがたりを中心とした、おすすめ本コーナーの設置	一部実施	計画	実施							→	
			③本の紹介カードやPOPの充実	実施	継続								→	
		ウ 行事の充実	①市図書館まつりや、子ども向け郷土資料展などの企画	未実施	計画	実施							→	
			②スタンプカードを利用した、子どもへの意欲付け	未実施	計画	実施							→	
			③開催行事の周知・啓発	実施	継続								→	
		エ 障害者を対象としたサービスの充実	①音訳図書・点字図書の充実	実施	継続								→	
			②障害者の読書活動の支援の充実	実施	継続								→	
		オ ボランティアとの連携	①読み聞かせ等、ボランティアを活用した事業の充実	実施	継続								→	
		カ 学校との連携	①ブックリストの配布	未実施	計画	実施							→	市図書館 小中学校
			②学校での市図書館職員によるブックトーク	未実施	計画	実施							→	
			③貸出カード、行事カレンダーの配布	未実施	計画	実施							→	
			④学校図書館担当者との研修・情報交換の実施	未実施	実施								→	
		キ 保育園・児童館・公民館等との連携	①配本サービス実施施設の拡大	一部実施	計画	実施							→	市図書館
②親へのアンケートの実施	未実施		計画	実施						→	市図書館 子育て支援課			
③保育士との交流会・情報交換の実施	未実施		計画	実施						→				
4 子どもの読書活動に関する理解と関心の普及	1. 子どもの読書活動の意義や大切さの普及・啓発	ア 「子ども読書の日」等の意義の周知・普及	①「子ども読書の日」などに関連した催しの実施	未実施	計画	実施					→	市図書館 生涯学習課		
		イ 子どもの読書活動の普及・啓発	①広報紙やホームページによる情報発信	未実施	計画	実施					→	生涯学習課		
5 子どもの読書活動推進体制の整備	2. 「子どもの読書活動推進ネットワーク」の形成	ア 推進委員会の設置	①「江南市子ども読書活動推進委員会(仮称)」の設置	未実施	計画	実施					→	生涯学習課		
		イ 関係施設等の連携	①関係施設等の連携・情報交換の実施	未実施	計画	実施					→	市図書館		
		ウ 人材の育成と連携	①子どもの読書活動を支援・推進する人を対象とした講座等の充実	未実施	計画	実施						→	市図書館	
②人材の情報の把握と育成	未実施		計画	実施						→				

512
 1,120
 1,026
 972
 319

3,949

3,756

()
 ()

			(
	512	451	12.0	88.1
	1,120	1,094	29.1	97.7
	1,026	1,000	26.6	97.5
	972	918	24.5	94.4
	319	293	7.8	91.8
	3,949	3,756	100.0	

	32	7%
	52	12%
	89	20%
	241	53%
	37	8%

	155	21%
	385	50%
	94	13%
	98	13%
	19	3%

	87	20%
	356	80%
	74	23%
	252	77%
	9	3%
	31	11%
	178	64%
	4	1%
	60	21%

	362	31%
	88	8%
	191	16%
	15	1%
	10	1%
	133	11%
	227	19%
	123	11%
	20	2%

	433	96%
	1	0%
	16	4%

	357	79%
	7	2%
	81	18%
	3	1%

	340	31%
	369	34%
	189	17%
	196	18%

1	5		
0	-		
1 2	-		
3 5	-		
6 9	-		
10	-		

1	5		
0	-		
1 10	-		
11 30	-		
31 49	-		
50	-		

4			
	106	23%	
	16	3%	
	77	17%	
	42	9%	
	1	0%	
	48	10%	
	77	17%	
	40	9%	
	55	12%	
10	-		

	401	12%
	188	6%
	114	3%
	186	6%
	240	7%
	349	10%
	388	12%
	561	16%
	529	16%
10	392	12%
11	-	

	726	29%
	374	15%
	308	12%
	35	1%
	111	4%
	819	32%
	169	7%
	-	

1

	100	9%
	276	26%
	243	23%
	183	17%
	271	25%

	279	19%
	172	12%
	26	2%
	86	6%
	48	3%
	65	4%
	257	17%
	547	37%
	-	

	159	15%
	250	23%
	405	36%
	129	12%
	150	14%

	768	71%
	125	11%
	196	18%

	917	84%
	35	3%
	147	13%

10

	540	17%
	510	17%
	468	16%
	285	10%
	371	13%
	199	7%
	444	15%
	144	5%
	-	

11

	609	56%
	62	6%
	413	38%

	207	21%
	297	30%
	244	24%
	248	25%

1

5

0	92	9%
1 2	330	34%
3 5	319	32%
6 9	124	12%
10	132	13%

1

5

0	19	2%
1 10	290	30%
11 30	300	30%
31 49	202	21%
50	168	17%

4

	147	19%
	43	6%
	149	19%
	75	10%
	13	2%
	66	9%
	124	16%
	56	7%
	93	12%
10	-	

	189	7%
	217	9%
	281	11%
	98	4%
	202	8%
	117	5%
	302	12%
	584	22%
	105	4%
10	451	18%
11	-	

	609	29%
	212	10%
	263	13%
	10	0%
	22	1%
	788	39%
	167	8%
	-	

1

	157	16%
	354	34%
	315	32%
	105	11%
	69	7%

	487	35%
	209	15%
	4	0%
	130	10%
	11	1%
	42	3%
	160	12%
	322	24%
	-	

	138	14%
	296	30%
	262	26%
	66	7%
	230	23%

	637	64%
	108	11%
	246	25%

	774	77%
	35	4%
	184	19%

10

	520	21%
	405	16%
	443	18%
	274	11%
	266	11%
	173	7%
	285	12%
	104	4%
	-	

11

	455	46%
	71	7%
	466	47%

2

	112	12%
	135	15%
	179	20%
	475	53%

1

	313	34%
	422	46%
	115	13%
	27	3%
	41	4%

	78	9%
	538	60%
	151	17%
	56	6%
	68	8%

	228	14%
	184	11%
	295	17%
	173	11%
	174	11%
	140	9%
	182	11%
	102	6%
	160	10%
10	-	

	80	5%
	120	8%
	101	6%
	73	5%
	90	6%
	71	5%
	221	14%
	644	40%
	66	4%
10	105	7%
11	-	

	231	17%
	105	8%
	116	8%
	9	1%
	8	1%
	691	48%
	236	17%
	-	

1

	593	68%
	194	22%
	65	7%
	12	1%
	16	2%

	457	35%
	214	17%
	64	5%
	187	15%
	11	1%
	37	3%
	79	6%
	237	18%
	-	

	563	64%
	81	9%
	234	27%

	108	12%
	276	31%
	207	23%
	48	5%
	255	29%

	468	54%
	100	11%
	312	35%

10

	617	70%
	53	6%
	210	24%

11

	256	14%
	173	9%
	437	23%
	279	15%
	203	11%
	136	7%
	205	11%
	182	10%
	-	

12

	409	47%
	88	10%
	379	43%

	14	5%
	25	9%
	42	15%
	208	71%

1

	177	62%
	88	31%
	13	5%
	4	1%
	4	1%

1

	84	29%
	168	31%
	26	5%
	6	1%
	5	1%

	52	13%
	37	9%
	69	17%
	38	9%
	79	19%
	8	2%
	67	16%
	15	4%
	45	11%
10		

	13	3%
	20	5%
	22	6%
	7	2%
	25	6%
	19	5%
	37	9%
	227	57%
	18	5%
10	7	2%
11		

	37	10%
	14	4%
	56	15%
	0	0%
	1	0%
	215	55%
	61	16%

1

	267	93%
	15	5%
	7	2%
	1	0%
	0	0%

	33	11%
	50	16%
	23	8%
	28	9%
	1	0%
	0	0%
	0	0%
	170	56%

	35	12%
	100	35%
	64	23%
	5	2%
	80	28%

	165	58%
	21	8%
	94	34%

	239	83%
	3	1%
	45	16%

	72	16%
	41	9%
	118	27%
	48	11%
	24	5%
	20	5%
	39	9%
	77	18%

	143	51%
	15	5%
	126	44%

