

# ふうしん ふくら通信

第 130 号 2018 年 7 月 1 日発行

お知り合いの外国の方にお渡しください。  
江南市の外国人登録者 1,772 人 (2018 年 5 月末現在)

こうなんし こくさい こうりゅう きょうかい 江南市国際交流協会 ふくらの家

こうなんし こちのちょうふるわたり  
江南市古知野町 古渡 142-2

0587-56-7390 [fukura@feel.ocn.ne.jp](mailto:fukura@feel.ocn.ne.jp)

☆ボランティア募集中☆

## 暑假期间家长和孩子们的国际理解讲座

海外文化和习惯的了解学习讲座将开始。

介绍外国的情况和播放外国童话故事。外国游戏和民族衣装体验还有包饺子体验、请大家皆踊跃参加。

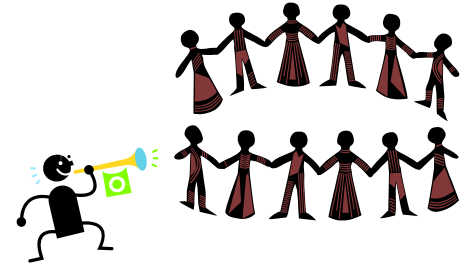
时间：7 月 27 日（周五）下午从 1 点 00 分开始

场所：市民文化会館 美術工芸室

参加费用：免费 定員 30 名（先到顺序）

报名：ふくらの家 0587-56-7390

市役所生涯学習課（0587-54-1111 分机 381 ※只限日语）



## 中暑对策「清凉处」

请注意，中暑不单是指、气温・湿度高时和烈日强等環境条件下发生、也有是在身体对炎热不适应下发生中暑。特别是小孩、老人、身体状况差、肥胖運動不足的人容易出现中暑。

江南市设有在炎热时出现恶心症状前提供以「凉为主题的緊急避難場所」。

为预防中暑、市内的公共施設、協力機関设有「清凉处」请前往。

### 実施施設

市役所、市役所西分庁舎、防災センター、各支所、すいとぴあ江南、老人福祉センター、交通児童遊園、古知野児童館、藤ヶ丘児童館、布袋北学供、布袋南学供、宮田学供、草井学供、古知野北学供、保健センター、図書館、市民文化会館、古知野西公民館、古知野東公民館、古知野北公民館、KTXアリーナ

※另有、一部份本市薬局・薬店、便利店等也设有清凉处还有海报宣传。

### 利用日時

7 月 1 日（周日）～9 月 30 日（周日）各施設・協力機関開所時間

★咨询处 市健康づくり課（0587-54-1111 分机 286）

市防災安全課（0587-54-1111 分机 156） ※只限日语

国際交流協会ふくらの家，可以用汉语咨询雇用和生活当中的有关疑难问题。

周一～周五 10:00～15:00

0587-56-7390 e-mail:[fukura@feel.ocn.ne.jp](mailto:fukura@feel.ocn.ne.jp)

# 高額療養費制度改正通知

从2018年8月开始、70歳以上老人の高額療養費の自费額調整请参照下图。

此次调整是为了大家能放心的使用医疗制度维持社会稳定、高齢者和青年之间的公平性、按負擔能力来負擔进行了此次调整。

高額療養費制度是指、每月支付的医療費在超出上限額的时、超出部分会返还给使用者的制度。上限額是指、个人或同一家庭的所得来决定。或未满70岁、70岁以上者的基准会不同。

## 70岁以上的自费額（每月）※只记载变更点

適用区分 てきようくぶん	2018年7月为止		2018年8月开始	
	外来 (个人単位)	外来+入院 (家庭単位)	がいらい 外来+ 入院	
			外来(个人単位)	(家庭単位)
課税所得145万円 いじょう 以上者 かぜいしよとく まんえん 145まんえん	57,600円	80,100円+(医療費-267,000円)×1% ※多回数…44,400円(※2)	課税所得 690万円以上者	252,600円+(医療費-842,000円)×1% ※多回数…140,100円(※2)
			課税所得 380万円以上 690万円未満者	167,400円+(医療費-558,000円)×1% ※多回数…93,000円(※2)
			課税所得 145万円以上 380万円未満者	80,100円+(医療費-267,000円)×1% ※多回数…44,400円(※2)
課税所得145万円 みまん 未満者(※1) かぜいしよとく まんえん 145まんえん	14,000円 ※年間上限… 144,000円	57,600円 ※多数回…44, 400円(※2)	18,000円 ※年間上限 144,000円	57,600円 ※多数回…44, 400円 (※2)

※1 家庭収入合計額在520万円未満(独身383万円未満)时、或基礎控除後の所得合計額在210万円以下时也包含在内。

※2 在過去12个月以内3回以上、达到上限額时、从第4次开始进入「多数回」、上限額会下降。

★咨询处 市役所保険年金課(0587-54-1111 分机233 ※只限日语)



## 关于国民健康保险的减轻・减免制度

生活保護者或去年所得收入在400万以下的家庭(※含特定同一世帯所属者)今年的所得收入是去年的3分之2者、倒閉、解雇、公司不在再续签合同待业在家的、有可能得到国民健康保险的减免或减少。

咨询电话:市役所保険年金課(0587-54-1111)转内线232 只限用日语。不会说日语只能用自己国家的母语表达的人请与ふくらの家(外国人相談)联系。

※特定同一世帯所属者…从国民健康保险转变为后期高齢者医療保险的人、转变以后仍然属于同一个家庭的人(住在一起)。

## 从8月1日开始被保険者証的更改

現在在使用的後期高齢者医療被保険者証の有効期限是到2017年7月31日为止。在7月中旬会寄出新的被保険者証、请确认地址和姓名,新证从8月份开始可以使用。

还有、过了有効期限的被保険者証、请拿到保健年金課窗口返还或自己把个人信息部分剪碎后丢弃。

★咨询处 市役所保険年金課(0587-54-1111 分机233・244 ※只限日语)

# 牙齿的健康检查。

在市内，下列年龄段的人请到牙科接受免费牙齿的健康检查。

牙齿病变的原因的大部分是虫牙和牙周病，不过，50 岁以上的话由于牙周病原因牙齿病变的人增加。还是接受检查吧。



实施期间 7月2日(周一)~10月31日(周三)

对象 市内居住者，18年4月1日~19年3月31日之间满

40岁，45岁，50岁，55岁，60岁，65岁，70岁，75岁的人

受诊方法 凭市发送的受诊券在市内牙科接受检查(牙科，需要事前预约)。

详情请咨询：市保健中心（56-4111）(仅限日本語)、或母语ふくらの家

※根据健診の結果、需要治疗的情况下，费用自付。

**去商量一下吧！** 详情请咨询：江南市保健中心 0587-56-4111 ★要预约

名称	实施日時	予約受付	对象者	内容
保健师 健康咨询	<保健中心> 每週星期二 9:30~11:30	无需预约	市民 ※「子育て支援中心」 只针对现在在带孩子者	一般健康相談(测血压等) 生活习惯病预防咨询等 ※可电话咨询
	<子育て支援中心> (木賀)> 7月10日(周二) 10:00~11:30			一般健康相談(测血压等) 生活习惯病预防咨询等 ※健康体检、脚的保养 講座
医生 健康咨询 ★需要予約	7月3日(周二) 7月17日(周二) 8月7日(周二) 13:25~	随时	市民	保健中心嘱託員(内科医生) 医療咨询 人数 各2人(先着順) ※可咨询戒烟
营养咨询 ★需要予約	随时		市民	针对个人的营养师咨询 ※不咨询治療食
牙齿咨询 ★需要予約				牙周病的咨询、刷牙方法 指導、戴假牙的方法 牙,口的个人健康咨询
保健师上门咨询 ★需要予約	随时		市民	有关疾病及提高健康的 上门咨询
牙科卫生师 上门口腔卫生咨询 ★需要予約	随时		40歳以上の 要护理状态者 或差不多需要护理者	牙,口的健康上门咨询
管理营养师 上门营养咨询 ★需要予約				食事・营养的上门咨询 ※不咨询治療食。

**预防接种和体检的通知** 咨询电话和会场：江南市保健中心 0587-56-4111

○集体预防接种

名称	对象者	实施日	时间	
卡介苗接种	18年1月1日~14日出生	7月9日(周一)	13:45	○希望在非指定日接种的人、必须事前 联系。当日联络的话有可能被拒绝。
	17年1月15日~31日出生	7月27日(周五)	~14:30	

○个别预防接种

【预防接种的时期，本市将下记的各种预防接种的预诊票寄送给各位。收到以后请各位带上预诊票和母子健康手帐尽早接受预防接种。、因为转入或转出等纷失没有江南市预诊票的人，请带上母子健康手帐、到保健中心来。

【婴幼儿】四种混合（DPT-IPV）、三种混合（DPT）、小儿麻疹、麻疹・风疹（MR）、日本脑炎、HIB、小儿肺炎球菌

【学童】二种混合（DT）、日本脑炎（特例对象者）、人类乳头瘤病毒（预防子宫癌）

★针对人类乳头瘤病毒（预防子宫颈癌）、现在、不极力推荐，要求接种的人给与接种。没有预诊票的人，请带上母子手帐到保健中心来取。

○接种了脊髓灰质炎疫苗，三种混合接种没有完的人，请到保健中心咨询。

○可在医疗机构接种（需提前预约）。

○接受预防接种时，请很了解孩子平日身体状况的家长带孩子来。如果家长不能陪孩子来的话，要填写好委任状带来。委任状请到保健中心来领或在市的网站上下载。在市的网页上可以下载。

[http://www.city.konan.lg.jp/kenkousei/hoken\\_center/tyusya/inindoui.pdf](http://www.city.konan.lg.jp/kenkousei/hoken_center/tyusya/inindoui.pdf)

○犬山市，大口町，扶桑町的医疗机关接受接种。请直接向医疗机关申请。

从4月1日开始市町村的服务范围扩大，儿童的预防接种可以在县内的医疗机关进行了。、但是经常就诊的医生是在市外的情况，还有回家乡来生孩子的等情况，接受接种要有一定的条件。另外，接种前，要到市保健中心办理手续。

○需要葡萄牙语版・英语版・汉语版・西班牙语版的预诊票・预防接种说明书的人，请与保健センター联系

<出生开始到三岁前的健康检查>去保健センター时请带上母子健康手帐。

种类	对象者	实施日	时间	内容
4个月幼儿体检	2018年3月1日~13日出生	7月12日（周四）	13:00~	生后不满6个月且未接受检查者也可 
	2018年3月14日~22日出生	7月19日（周四）	13:45	
	2018年3月23日~31日出生	7月26日（周四）	※健诊所需要的时间：90~120分钟	
1岁半幼儿体检	2016年12月1日~18日出生	7月11日（周三）	13:00~13:20	不满2岁且未接受检查者也可 ※涂氟化物
	2016年12月19日~31日出生	7月25日（周三）		
3岁幼儿体检	2015年7月1日~15日出生	7月2日（周一）		不满4岁且未接受检查者也可 ※尿检
	2015年7月16日~31日出生	7月23日（周一）		
2岁半幼儿牙科检查	2016年2月~4月出生	8月3日（周五）	13:00~13:20	牙科检查・牙科咨询、刷牙指导、氟化物涂布 申请开始日7月2日（周一）~（预约制）

※关于氟化物防蛀牙液…1岁6个月宝宝的健康診查、2岁6个月宝宝的牙科健康診查、氟化物液的预防治疗采取自愿的方式进行。事前，请为宝宝把牙刷干净再来。另外、因为涂上氟化物液以后30分以内不能饮食，所以在事前应该补足水分。带上茶水等。